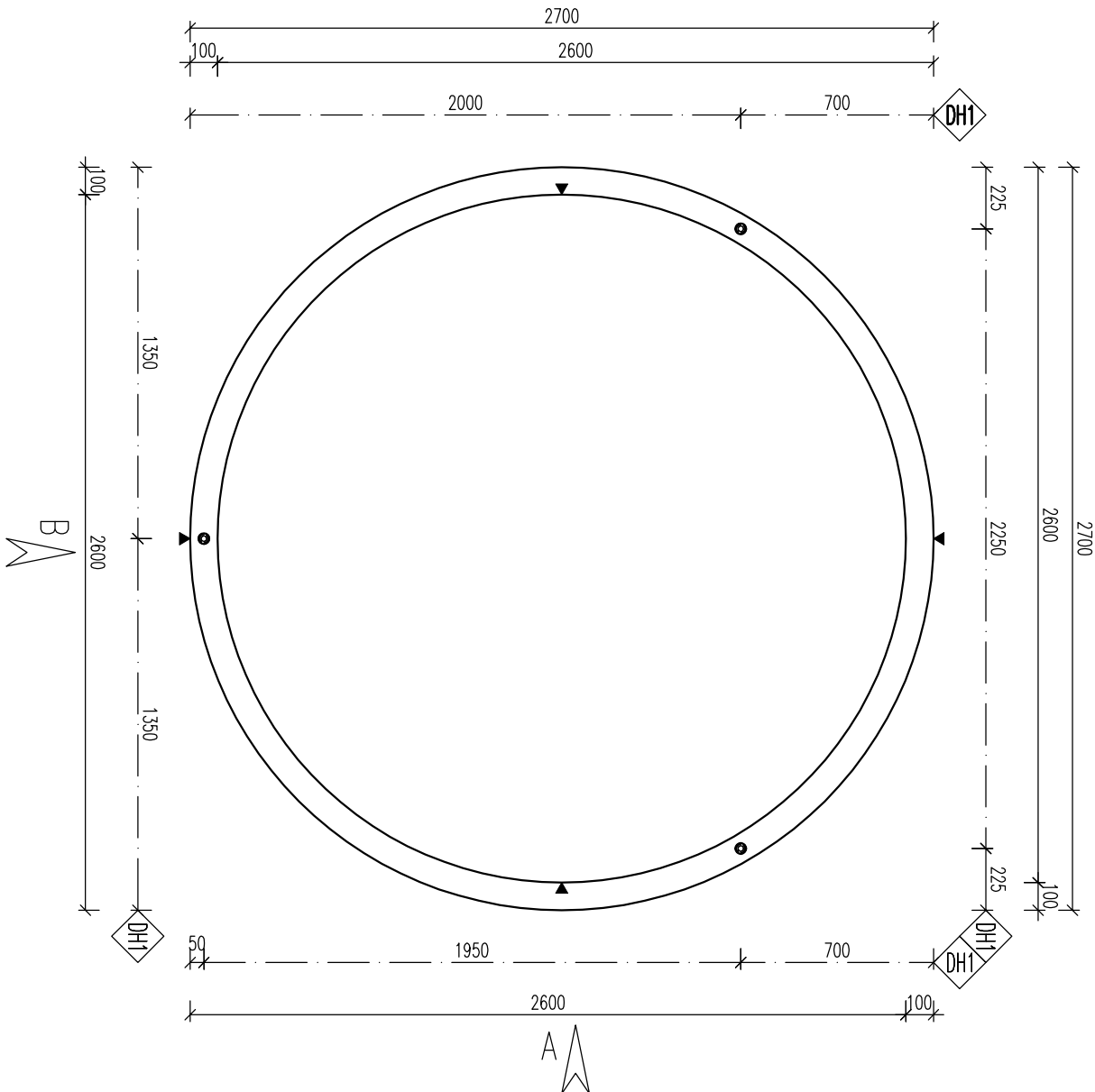
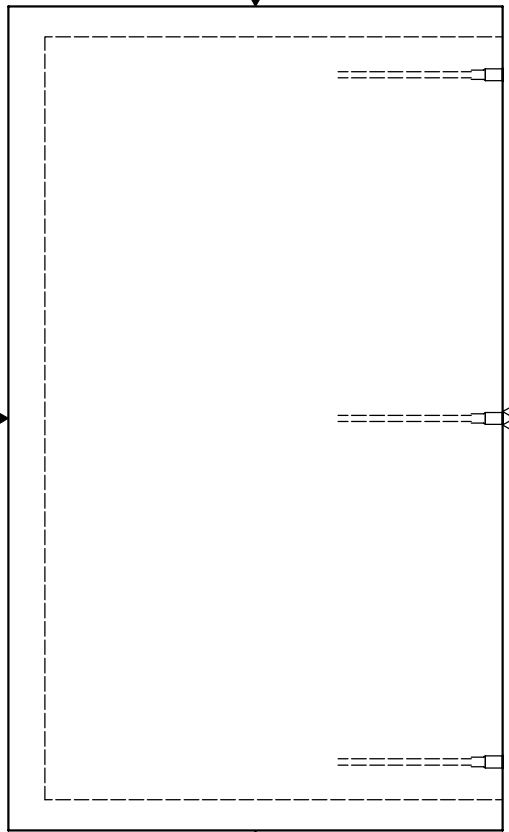


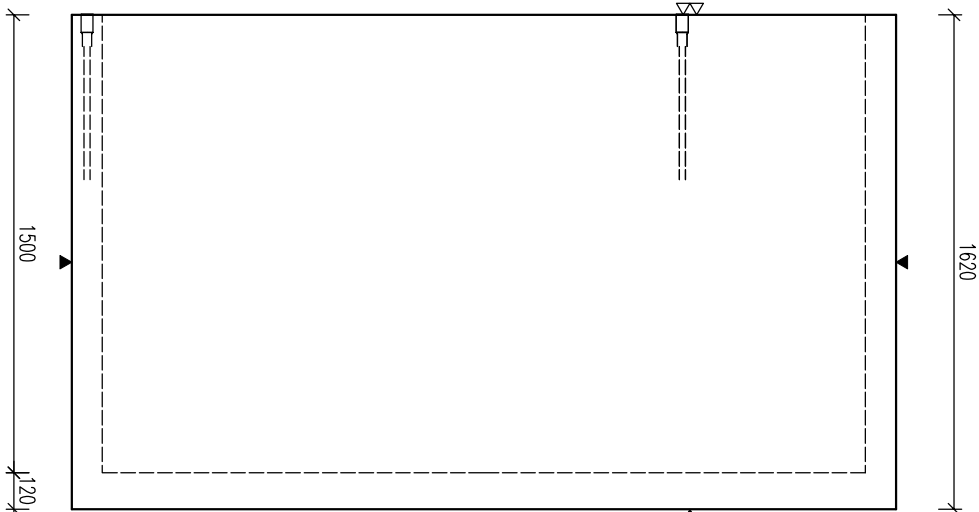
PUDDORYS



POHLED B



POHLED A



POZNÁMKA

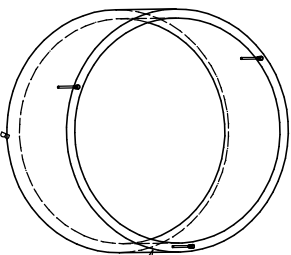
URČENO PRO DOMOVNÍ POUŽITÍ, MÁDŘ POUŽÍDĚNÁ MAX. B125
ULOŽIT NA HUTNĚNOU ŠTĚRKOVOU VRSTVU TL. 250 mm
DO MAX. HLoubKY 3,0 m POŽADOVANÁ ÚNOSNOST PODLOŽI 80 kPa, DEFORMAČNÍ MODUL 4 MPa

PARAMETRY PRVKU:

OZNAČENÍ	POČET	OBJEM	HMOTN.	DĚLKA	ŠÍŘKA	VÝŠKA	PLOCHA
	(ks)	(m ³)	(t)	(mm)	(mm)	(mm)	(m ²)
PMK-Q-1 250/150/10 BZP	1	1,912	4,781	2700	2700	1620	

»KOVANÍ, ÚCHYTÝ, VÝZTUŽ:

označ.	popis	hmotn.	počet	poznámka
DH1	0116-540 – Tělová kotva se záv. Rd 30x540mm-4,0t		3	-



OCEL:	10 505 (R)
BELTON:	C40/50 - XA1
Mm. manipulací: pevnost:	c16/20
<p>NAVRŽENO DLE ČSN EN 1399-1-1 DELKY JSOU VZÁJEMNĚ K VĚŠŠÍMU LICI PRUTU POUŽITÝ OBODKOU JSOU PLOŠNĚ OHRANČICH RŮNŮ NEZAMĚNĚ PLOŠNĚ JSOU 1/2 Dřm (E2). NEZAMĚNĚ (H4Y JSOU 45, 90° šrpn 180. CELKOVÉ DELKY VLOŽEK JSOU ŠRŤNĚ DELKY KOVENÍ OČHŮJ PŘEVSTĚ DLE PŘAHOVĚČICH SMĚRNIC PŘAHOVĚČICH KOVÁNÍ MOŽNO VYHRADOTI RŮNOCEMNĚ JINĚJŠÍ VÝROBCE</p>	

KRITÉRIUM VÝSTUŽE:

Vnitřní 35 mm
Vnější 25 mm

POPOŘADÍ PRÁCA

▼ PODLOŽKA BEDNĚNÍ

▽ ZA HLÁZENÍ PORUCH


▽ ZDROBNĚNÝ PORUCH

● POHLEDYVÝ BETON

▽ ZATŘEŠV PORUCH


▽ VYMKÁVÁNÍ BETON

MAPUPLOUČE DÍLČE:




60°
min. 60

MAPUPLOUČE SPŘAŽKY:

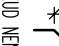


10MM
max 100
min 100

ZKROSENÍ HRAN:



ZVŮŽENÍ ZKROSENÍ:



POKUD NEJÍ OZNAČENÍ UVEDENO NA VÝKRESE, PŘEDPOKLÁDÁ SE ZKROSENÍ VŠECH HRAN


LEGENDA KOTOVACÍCH ČAR:

_____ KOTOVÁNÍ TVARU PRVKU

_____ KOTOVÁNÍ HRAN (OS) KOVÁNÍ

_____ KOTOVÁNÍ ÚČHTU

REVIZE:	
OZN.	POPS REVIZE – ZMĚNY
-----	- -
	-

 PŘEFA BRNO a.s.		
KRUHOVÉ MŮRŽE, TENKOSTĚNNÉ		
OBJEKT PNK-Q.1 250/ ... BZP TS		
VYPRACOVANÉ:		
Ing. NEMEC	PROJEKTANT:	
Ing. MARCHOVÁ	Ing. MARCHOVÁ	
ZODP. PROJEKTANT:	Ing. LIKÁČ	
TP PRÁKU (VÝKRESU) PNK-Q.1 250/150/10 BZP	NAZEV PRÁKU	
DATUM 22.02.2016	MĚŘÍTKO 1:25	FORMÁT 2x44
ČÍSLO VÝKRESU -	TVAR - VÝZTUŽ T	
ARCHIVAČNÍ ČÍSLO ---	REVIZE VÝKRESU ---	