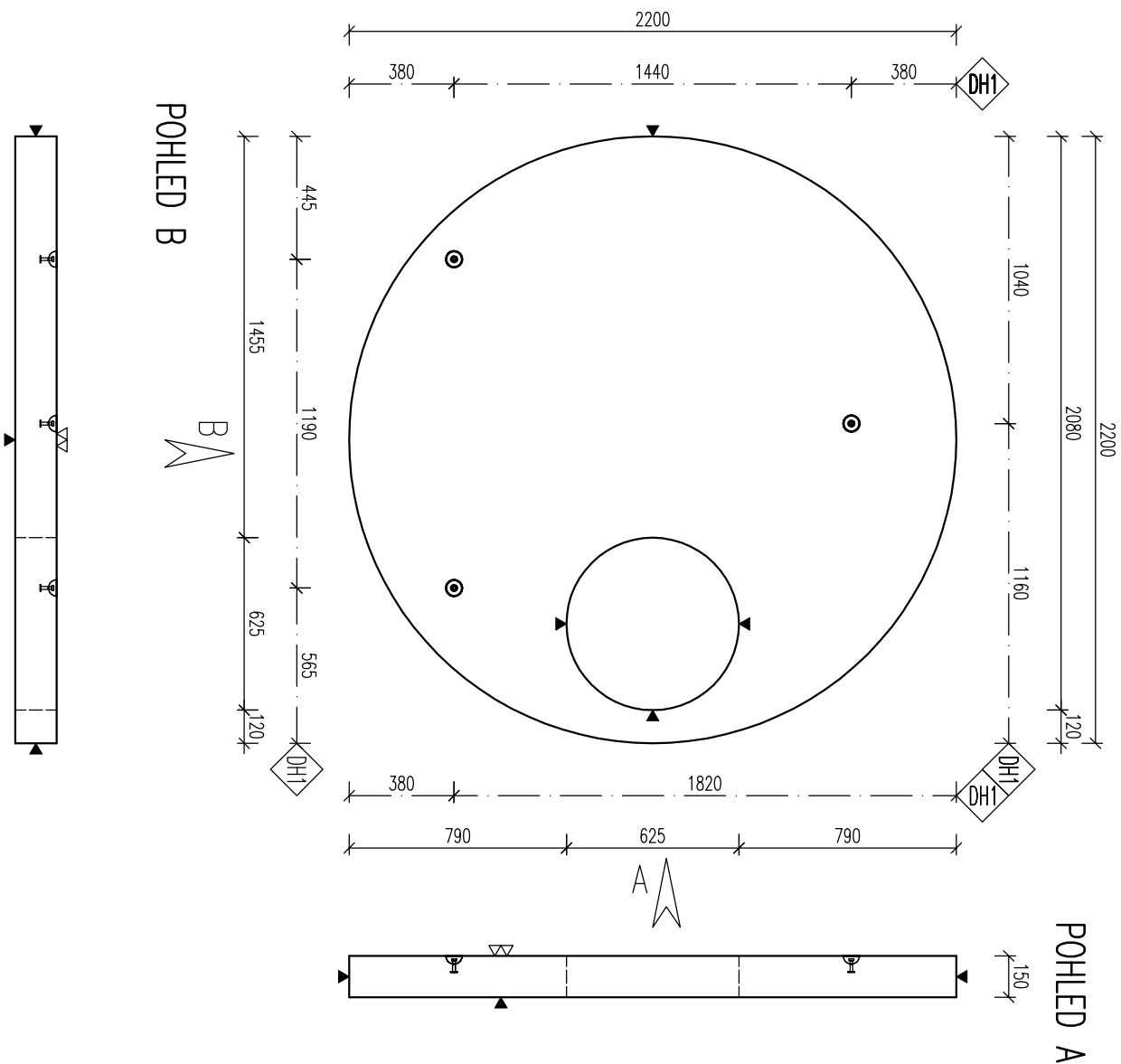


PUDORYS



POHLED A

POHLED B

ЖКОВАЊИ, ЋСХТТТ, ВЊЗТУЖ:

OZNAČ.	POPIS	HMOTN.	POČET	POZNÁMKA
DH1	11005 – Kotva s kul. hlavou 1,3t–50mm		3	–

»»PARAMETRY PRVKU:

POČET	OBJEM	HMOTN.	DELKA	ŠÍŘKA	VÝŠKA	PLOCHA
(ks)	(m ³)	(t)	(mm)	(mm)	(mm)	(m ²)
1	0,524	1,31	2200	2200	150	

NEPOUŽÍDĚNÝ PVRCH – TŘÍDA B125
MAX. HLoubKA ULOŽENÍ POD PVRCHEM TERÉNU 0,5mm

KRATÍ VYZNÁŽE:

POPOČKOVÁ OPRAVA

- ▼ PODLOŽKA BEDNĚNÍ
- ▽ ZA HLÁZENÍ PORUCH
- ▽ ZDĚŠNĚNÝ PORUCH
- POHLEDYVÝ BETON
- ▽ ZATĚŽENÍ PORUCH
- ▽ VIMYKÁVÝ BETON

MAPUPULACE DILTA:

MAPUPULACE SPŘOLÝ:

ZNAČEN ZKOSNĚNÍ:

POKUD NEJÍ OZNAČENÍ UVEDENO NA VYKRESĚ, PŘEDPOKLÁDÁ SE ZKOSNĚNÍ VŠECH HRAN


LEGENDA KOTVOVACÍCH ČAR:

- KOTVOVÁNÍ TVARU PRVKU
- KOTVOVÁNÍ HRAN (OS) KOVÁNÍ
- KOTVOVÁNÍ ÚČHTU

REVIZE:

02N.	POPIS REVIZE – ZMĚNY
---	-
---	-

OCCEL:	10 505 (R)
BELION:	C40/50 - XA1 XF4
Min. manipulační permost:	C16/20
<p>NAVRŽENO DLE ČSN EN 1992-1-1 DELY JSOU VYZNAČENY K NEŠKODLIVÉMU POUŽITÍ OBLIKOVÝM JSOU PLOŠNĚMI OHRANČENÝMI TRNOU POLYMERNE PLOŠNĚMI JSOU 1/2 DRUŽIN (E2), NEZAMĚNĚNÉ OHYBY JSOU 45°, 90° RESP. 180°. CELKOVÉ DELY VLOŽEK JSOU STRÁNEČNÉ DELY KOTVENÍ DOBRÝM PŘÍKLESEM DO PŘÍSLUŠNÉHO SMĚRNICE PŘÍMOSLOŽNÉHO KOTVENÍ MOŽNO NAHRADIT ROVNOCENNÝMI JINÝMI VÝROBKEM</p>	

 PŘEFA BRNO a.s. KRUHOVÉ MADRŽE, TENKOSTĚNNÉ OBLÉKTY PNK-Q.1 200/...ZDP TS		
VÝRAČOVÁL: Bc. NĚMEC		
PROJEKTANT: ING. MARCHOVÁ		
ZODP. PROJEKTANT: ING. LIKÁČ		
NAZEV PRVKU PNK-Q.1 200/15-10 ZDP 1K60		
DATUM 08.04.2015	MĚŘÍTKO 1:25	FORMÁT 4x44
ČÍSLO VÝKRESU -		
TVAR - VÝZTUŽ T		
ARCHIVAČNÍ ČÍSLO ---		
REVIZE VÝKRESU ---		