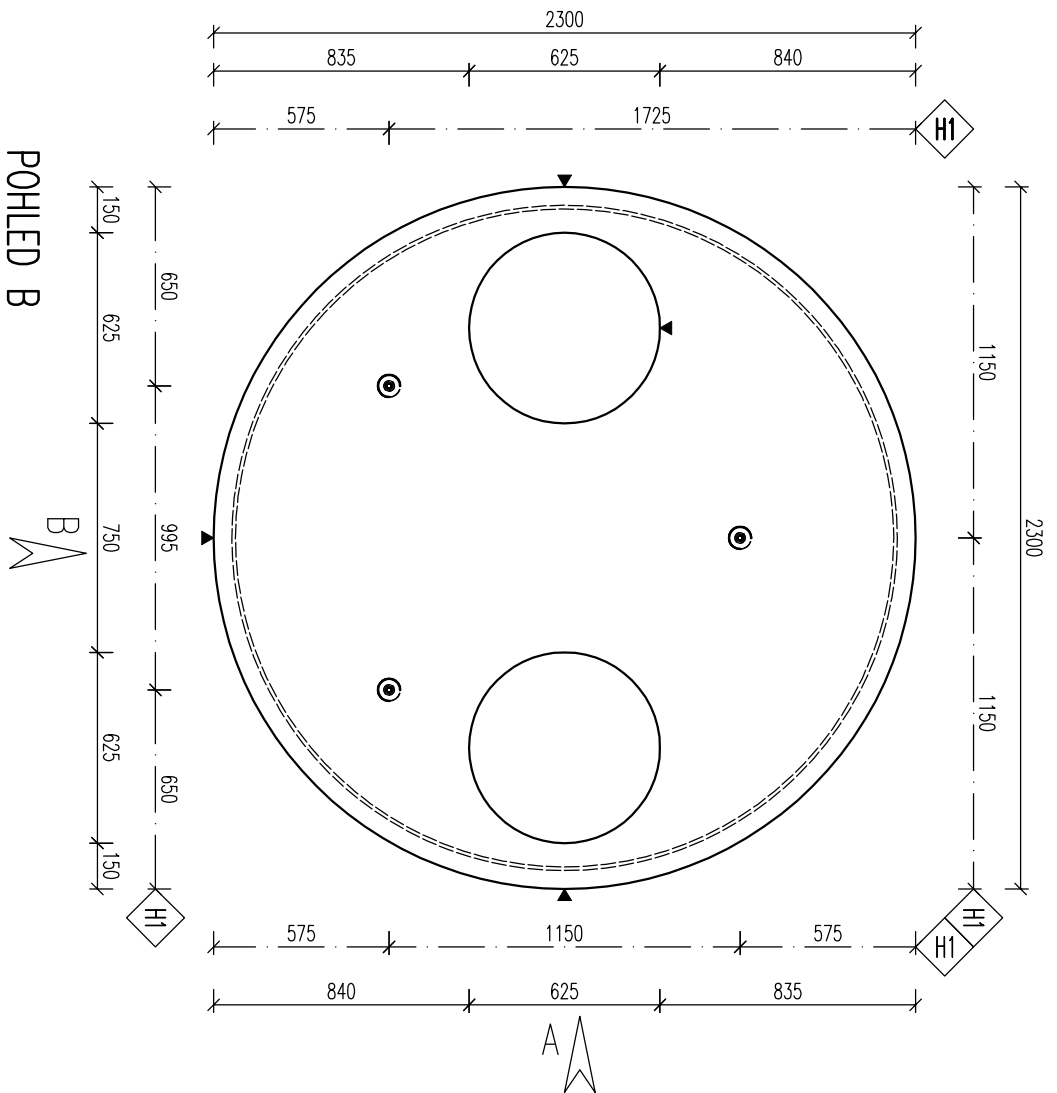
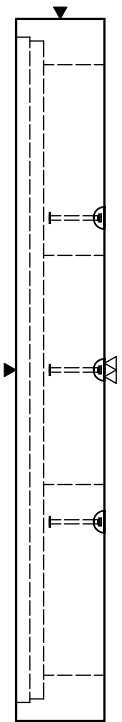


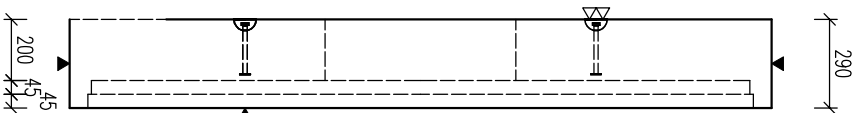
PUDORYS



## POHLED B



## POHLED A



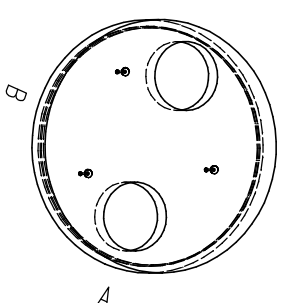
POJÍŽDĚNÝ POVrch – TRÍDA D400  
MAX. HILoubKA ULOŽENÍ POD POUrchEM TERÉNU 3,2 m

### »PARAMETRY PRVKU:

OZNAČENÍ	POČET	OBJEM	HMOTN.	DELKA	ŠÍŘKA	VÝŠKA	PLOCHA
	(ks)	(m <sup>3</sup> )	(t)	(mm)	(mm)	(mm)	(m <sup>2</sup> )
<b>PK-Q1 200/20 ZDP 2K 60</b>	1	0,50	1,87	2300	2300	290	

## »KOVANÍ, ÚCHYT, VÝZTUŽ:

OZNAČ.	POPIS	HMOTN.	POČET	POZNÁMKY
H1	DEHA 6000-2,5-0170		3	-



OCEL:	10 505 (R)
BETON:	C40/50 – XA1 XF4
Min. manipulační pevnost:	číslo/20

NARUŽENÉ DLE ČSN EN 1399-2/-1  
DEKLY JSOU VYTVAŘEN K WESNÍMU ÚČELU PRUTU  
POLIESTER OBLOUKŮ JSOU POLIESTER OBLIČKOVÝCH TRNŮ  
NEZNÁMÉHO POLIESTERU JSOU 1/2 D<sub>nom</sub> (EC2),  
NEZNÁMÉ (JHL JSOU 45, 90 resp. 180.  
CELKOVÉ DEKLY VLOŽE JSOU STRŽNÉ DEKLY  
KOTVENÍ OCHRŮTÍ PŘEVŠETI DLE PŘEDVODČÍ SMĚRNICE  
PŘEVŠETI OCHRŮTÍ MOŽNO KOTVENÍ NARUŽENÍ ROUNOVCEVNÍM  
JINÉHO VÝROBKU

**POVRCHOVÁ OPRAVA**

- ▼ POLOŽKA BEDNĚNÍ
- ▽ Zx HLÁZENÝ PORCH
- ▽ ZDSNĚNÝ PORCH
- POHLEDYVÝ BETON
- ▽ ZATŘEŠNÝ PORCH
- ▽▽ VYMRÁVÁNÝ BETON

**MAKUPUJÍCÍ SPŘAHLÝ:**

**MAKUPUJÍCÍ DÍLCE:**

**ZKOSENÝ HRAN:**

**ZVŮŽENÝ ZKOSENÝ:**

**LEGENDA KOTVOVACÍCH ČAR:**


- \_\_\_\_\_ KOTVOVÁNÍ TVARU PRÁVKU
- KOTVOVÁNÍ HRAN (OS) KOVÁNÍ
- ..... KOTVOVÁNÍ ÚCHYTU

**KRYTÍ VYTŽÍŽE:**

**POUKUD NEJÍ OZNAČENÍ UVEDENO NA VÝKRESE, PŘEDPOKLÁDÁ SE ZKOSENÍ VŠECH HRAN**

REVIZE:

OZN.	POPS REVIZE – ZMĚNY
---	---

AKCE  FRELFA BKNO G.S. KRUHOVÉ NADRŽE OBJEKT <b>PNK-Q.1 200/...ZDP</b>		
VYPRACOVANÍ:		
Bc. NĚMEC		
PROJEKTANT:		
ING. MARCHOVA		
ZDP - PROJEKTANT:		
ING. LUKÁČ		
TP PRUKU (VKRESU)	NÁZEV PRUKU	
<b>PNK-Q.1 200/20 ZDP 2K 60</b>		
DATUM	MĚŘÍTKO	FORMÁT
09.04.2015	1:25	2x44
ČÍSLO VKRESU	TVAR - VÝSTUŽ	
<b>PNK T</b>	<b>T</b>	
ARCHIVAČNÍ ČÍSLO	REVIZE VKRESU	
---	---	