



Detail skeletu

ZÁKLADOVÉ DÍLCE

usnadňují provedení základových konstrukcí.

PATKY, KALICHY

Slouží k vetknutí sloupů do základů a přenosu sil od sloupů do spodní části základů. Z kalichů vyčnívá betonářská výztuž pro zmonolitnění. Povrch prefabrikátů – otisk formy. Rozměry prvků stanovuje projektová dokumentace.

ZAKLADOVÝ TRÁM A PRÁH

Slouží k vetknutí sloupů do základů a přenosu sil od sloupů do spodní části základů. Z kalichů vyčnívá betonářská výztuž pro zmonolitnění. Povrch prefabrikátů – otisk formy. Rozměry prvků stanovuje projektová dokumentace.

TYČOVÉ DÍLCE**SLOUPY**

Železobetonové sloupy jsou základním prvkem montovaných skeletů. Průřez, délka sloupů a umístění konzol je stanovena projektovou dokumentací.

PRŮVLAKY, ZTUŽIDLA

Spolu se sloupy vytváří základní kostru skeletu. Uložení a tvar prvků lze

variabilně přizpůsobovat požadavkům projektanta.

VAZNÍKY

jsou navrhovány pro konstrukce rozlehlých objektů s požadavkem volné dispozice. Přenášejí zatížení od střešního pláště do podpor. Vazníky se osazují na sloup případně na průvlak. Dílce mohou být odlehčeny otvory. Rozměry a tvar prvků jsou stanoveny projektovou doku-

mentací. Prefa Brno vyrábí předpjaté vazníky až do délky 32 m, jejichž použití je vhodné pro rozpory nad 20 m.

VAZNICE

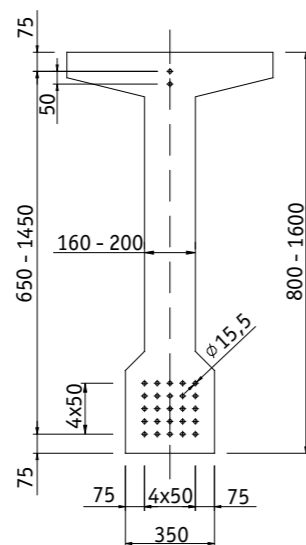
jsou dílce, např. obdélníkového nebo lichoběžníkového tvaru, které se ukládají kolmo na vazníky v roztečích stanovených dle typu střešního pláště.

Osvědčení a předpisy

- ES Prohlášení o shodě
- Certifikát systému jakosti dle ČSN EN ISO 9001

Doprava a manipulace

- kalichy a patky v montážní poloze – volně loženo
- základový práh – volně loženo v montážní poloze
- sloupy na ležato – volně loženo
- průvlaky, ztužidla a nosníky na ležato – volně loženo
- vazníky v montážní poloze – volně loženo do 12 m, nad 12 m nutno použít speciální návěsy
- možnost zapůjčení závěsů DEHA



Řez předpínaným vazníkem



Sloupy



Železobetonový skelet – Herní centrum, Brno



Kalich



Výstavba haly – Úpice