

4.6 VODOMĚRNÉ ŠACHTY - NEPOJÍŽDĚNÉ

POUŽITÍ

Prefabrikované vodoměrné šachty se používají jako komory pro osazení vodoměrů a jiných armatur. Jedná se o podzemní komory, které jsou zpravidla umístěny na vodovodní přípojce před budovou.

TYPY

Vodoměrná šachta se vyrábí s vnitřními rozměry 1 200 x 900 mm a zahrnuje následující prvky:

- dno šachty
- skruž šachty
- zákrytovou desku šachty

Na zakázku lze dodat prvky v provedení se zvýšenou odolností betonu proti agresivnímu prostředí XF nebo SC.

KONSTRUKCE

Spoj jednotlivých dílců na pero a polodrážku výšky 45 mm. Manipulace je prováděna pomocí 4 závitových pouzder umístěných ve stykové ploše dílců.

Potřebné závěsné prostředky je možné zapůjčit u výrobce. Skruže šachet mohou být osazeny kramlovými stupadly s ocelovým jádrem a PE povlakem dle DIN 19555-A-ST.

MATERIÁL

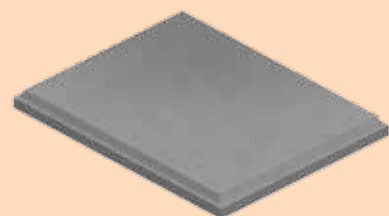
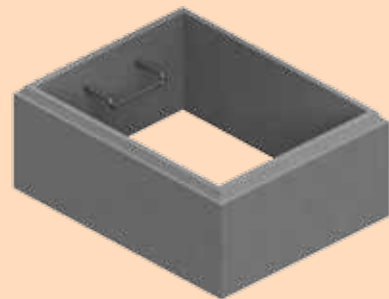
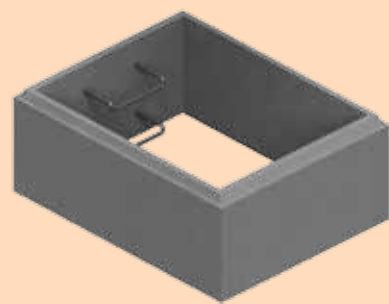
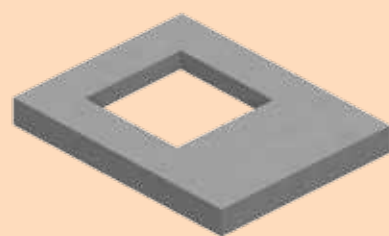
- beton pevnostní třídy C 25/30
- beton je odolný proti působení mrazu (stupeň vlivu prostředí XF2 dle ČSN EN 206-1)

PROSTUPY

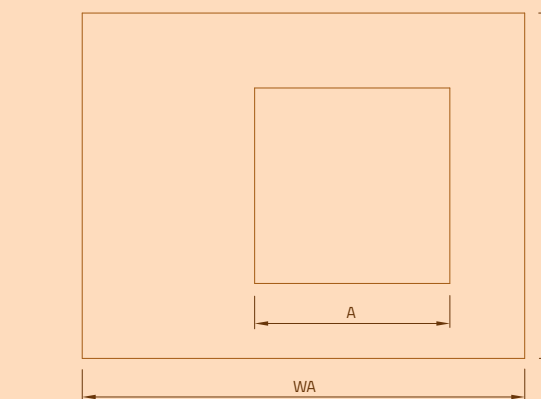
- vytváření prostupů ve stěnách šachty a vstupního otvoru v zákrytové desce se řeší při výrobě dle projektu nebo individuálně přímo na stavbě
- standardní zákrytová deska obsahuje jeden vstupní otvor o rozměru 600 x 600 mm nebo pr. 600mm.
- na požádání je možné do otvoru zabudovat rám s poklopem
- jsou možné i jiné úpravy na základě projektové dokumentace, statického posouzení a po dohodě s výrobcem

MONTÁŽ

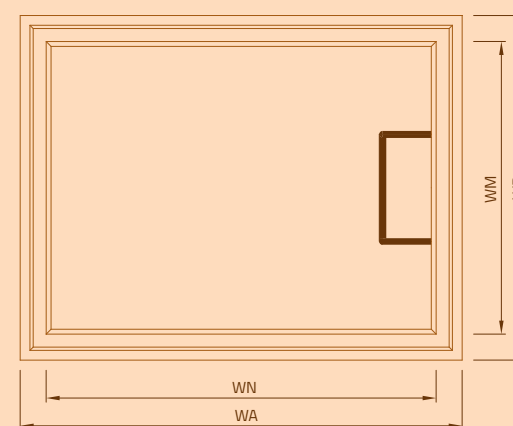
- šachta se osazuje na zpevněný podklad dle projektu
- osazení šachty závisí na geologických podmínkách stavby (množství spodní vody, únosnosti podkladu apod.)
- šachta není dimenzována jako pojízdná!!!



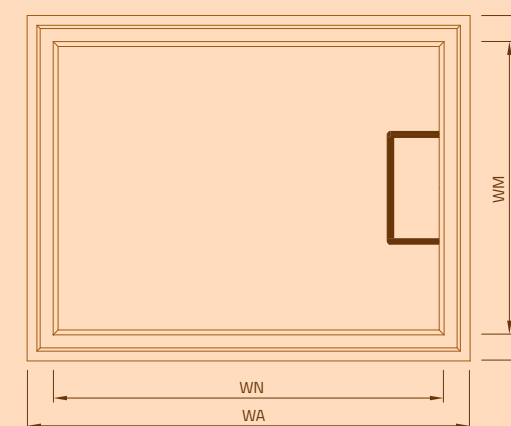
šachtové dno



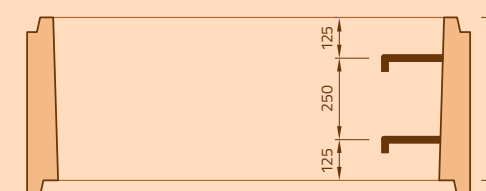
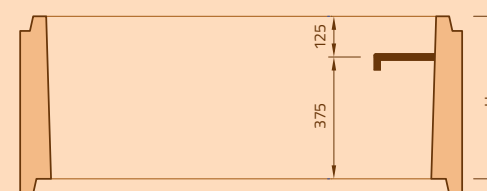
zákrytová deska



šachtová skruž SK 1



šachtová skruž SK 2



ŠACHTOVÉ ZÁKRYTOVÉ DESKY

značka	rozměry [mm]				hmotnost [kg]
	WA	WB	A	H1	
PVS 136/106/10 ZD1	1 360	1 060	600	100	288
PVS 136/106/10 ZD2	1 360	1 060	600	100	288
PVS 136/106/10 ZD3	1 360	1 060	600	100	300

ŠACHTOVÉ SKRUŽE

značka	rozměry [mm]					hmotnost [kg]
	WN	WM	WA	WB	H	
PVS 120/90/50 SK	1 200	900	1 360	1 050	500	480
PVS 120/90/50 SK1	1 200	900	1 360	1 060	500	480
PVS 120/90/50 SK2	1 200	900	1 360	1 060	500	480

ŠACHTOVÉ DNO

značka	rozměry [mm]			hmotnost [kg]
	WA	WB	H	
PVS 136/106/10 D	1 360	1 060	100	328



VYSVĚTLIVKY:

PVS - vodoměrná šachta, ZD - zákrytová deska, SK - skruž, D - dno

4.7 VODOMĚRNÉ ŠACHTY - POJÍŽDĚNÉ

NOVINKA!

POUŽITÍ

Prefabrikované vodoměrné šachty se používají jako komory pro osazení vodoměrů a jiných armatur. Jedná se o podzemní komory, které jsou zpravidla umístěny na vodovodní přípojce před budovou.

TYPY

Vodoměrná šachta se vyrábí s vnitřními rozměry 1 200 x 900 mm a zahrnuje následující prvky:

- dno šachty
- zákrytovou desku šachty

Na zakázku lze dodat prvky v provedení se zvýšenou odolností betonu proti agresivnímu prostředí XF nebo SC.

KONSTRUKCE

Manipulace je prováděna pomocí 4 závitových pouzder umístěných ve stykové ploše dílců. Potřebné závěsné prostředky je možné zapůjčit u výrobce. Dno je osazeno kramlovými stupadly.

MATERIÁL

- beton pevnostní třídy C 40/50

PROSTUPY

- vytváření prostupů ve stěnách šachty a vstupního otvoru v zákrytové desce se řeší při výrobě

dle projektu nebo individuálně přímo na stavbě

- standardní zákrytová deska obsahuje jeden vstupní otvor o rozměru 600 x 600 mm nebo pr. 600mm.
- na požádání je možné do otvoru zabudovat rám s poklopem
- jsou možné i jiné úpravy na základě projektové dokumentace, statického posouzení a po dohodě s výrobcem

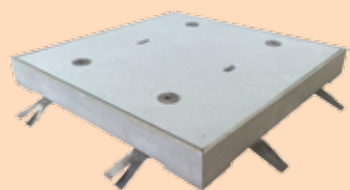
MONTÁŽ

- šachta se osazuje na zpevněný podklad dle projektu
- osazení šachty závisí na geologických podmínkách stavby (množství spodní vody, únosnosti podkladu apod.)
- šachta je dimenzována jako pochozí případně pojízdná

POKLOPY

Vodoměrné šachty mohou být osazeny litinovými nebo kompozitními poklopy pro dané zatížení. Kompozitní poklopy splňují požadavky vodáren na dálkový odečet vodoměrů a mohou být dimenzovány pro zatížení silniční dopravou.

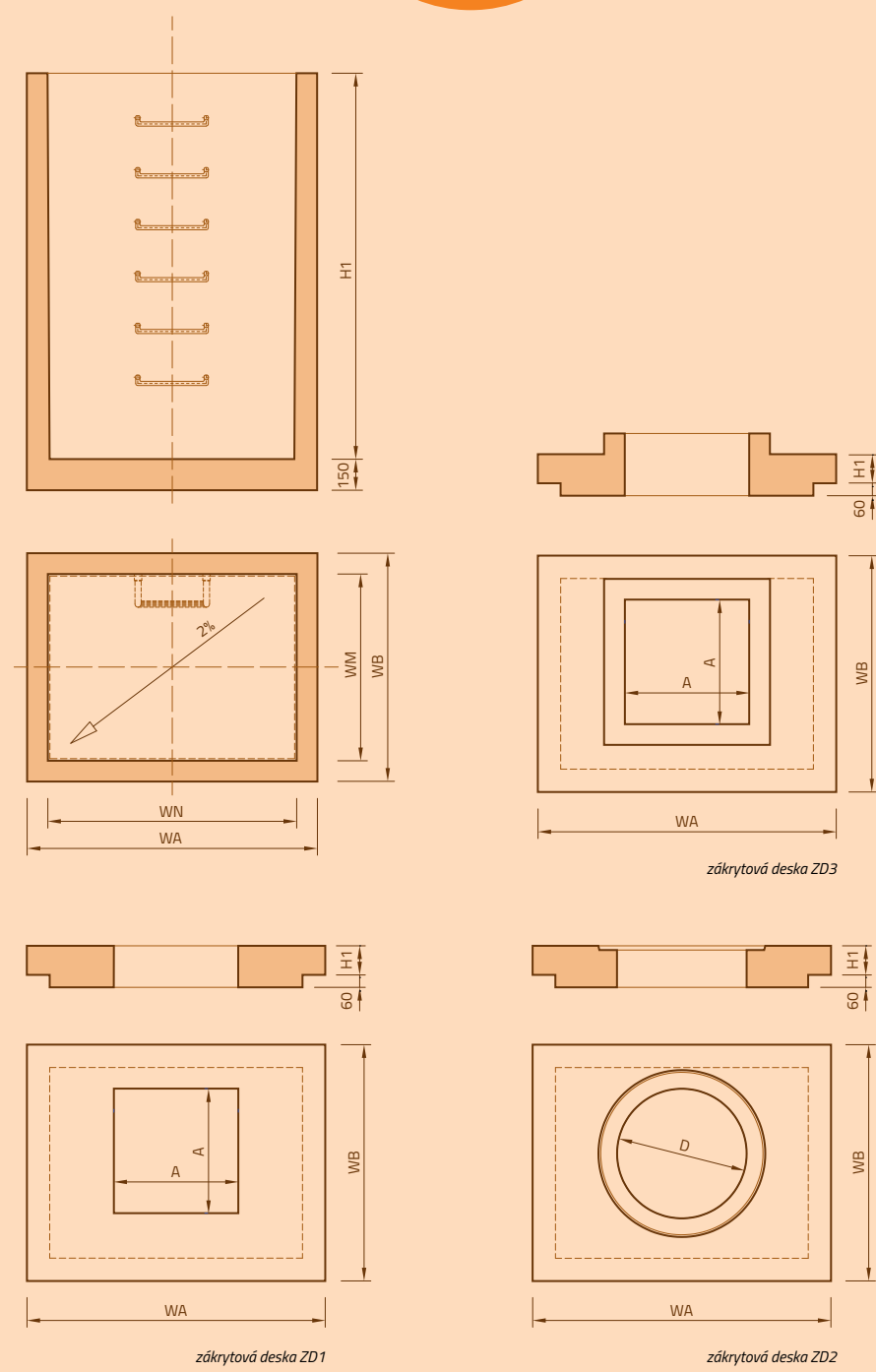
možnost dálkového odečtu



poklop kompozitní zátěžový



poklop kompozitní pochozí



ŠACHTOVÉ ZÁKRYTOVÉ DESKY

značka	rozměry [mm]				hmotnost [kg]
	WA	WB	A	H1	
PVS 144/114/14 ZD1	1 439	1 139	600x600	140	560
PVS 144/114/14 ZD2	1 439	1 139	600	140	590
PVS 144/114/14 ZD3	1 439	1 139	600x600	140	

ŠACHTOVÉ DNO

značka	rozměry [mm]					hmotnost [kg]
	WN	WM	WA	WB	H1	
PVS 120/90/180 D	1 200	900	1 439	1 139	1 860	3 050