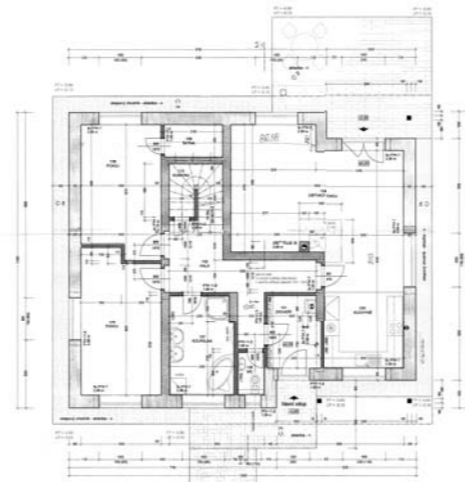


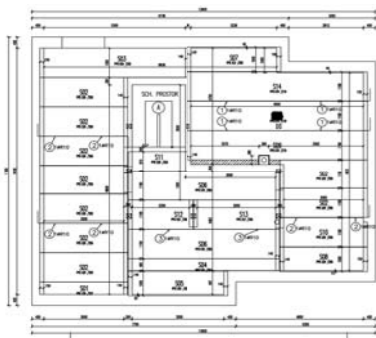
STROPNÍ KONSTRUKCE RODINNÉHO
DOMU Z PŘEDPJTÝCH PANELŮ SPIROLL

- » VÝHODNÁ CENA PŘI VYSOKÝCH UŽITNÝCH VLASTNOSTECH
- » VYSOKÁ POŽÁRNÍ ODOLNOST
- » RYCHLÁ REALIZACE OD PROJEKTU PO MONTÁŽ S MINIMALIZACÍ MOKRÝCH PROCESŮ NA STAVBĚ
- » VÝSTAVBA ZA KLIMATICKY NEPŘÍZIVÝCH PODMÍNEK
- » VYSOKÁ ÚNOŠNOST PŘI RELATIVNĚ NÍZKÉ TLOUŠŤCE KONSTRUKCE
- » LETMÁ MONTÁŽ
- » NEMĚNNÉ MECHANICKÉ VLASTNOSTI
- » VELKÉ ROZPĚTÍ
- » RYCHLÝ NÁVRH
- » IHNED POCHŮZNÉ

VSTUPNÍ DOKUMENTACE
PROJEKT ZÁKAZNÍKA
VÁŠ PROJEKT



NÁVRH STROPNÍ KONSTRUKCE
PREFA BRNO VÁM ZPRACUJE STATICKÉ POSOUZENÍ
A KLADĚSKÝ PLÁN STROPNÍ KONSTRUKCE



VÝROBA



DOPRAVA

KOMPLETNÍ STROPNÍ KONSTRUKCE



MONTÁŽ
VČETNĚ ZALITÍ SPÁR
A BETONÁŽE VĚNCE

POPIS TVAROVÝCH DETAILŮ

Všechny tvarové detaily provádíme přímo ve výrobním závodě v souladu s projektem a následně zkompletujeme při montáži na stavbě. Detaily č. 7–10 jsou technicky náročné a vyžadují na stavbě odborné provedení popř. odborný dohled.

- 1 ŠIKMÉ ŘEZY**
Umožňují řešit tvarově složité půdorysy staveb.
- 2 PODÉLNÉ ŘEZY**
Panely jsou standardně vyráběny v šířce 1 200 mm. V případě, že šířka stavby není násobkem šířky panelu, je vložen panel zúžený podélným řezem.
- 3 KRUHOVÉ PROSTUPY**
Provádí se vrtáním do \varnothing 400 mm.
- 4 PRAVOÚHLÉ PROSTUPY**
Prostupy větších rozměrů, které slouží pro komíny a šachty.
- 5 PŘEDPŘIPRAVENÉ PROSTUPY**
Zůstává spodní tenká deska, která se na stavbě podle potřeby prorazí s minimálním poškozením podhledu.

- 6 VÝMĚNA – KLASICKÁ (OCELOVÁ)**
Slouží k vytvoření otvoru přes celou šířku panelu (např. pro schodiště). Je nutná dodatečná úprava podhledu.
- 7 VÝMĚNA – SKRYTÁ**
Slouží k vytvoření otvoru přes celou šířku panelu (např. pro schodiště). Nenarušuje pohled konstrukce.
- 8 UCHYCENÍ BALKÓNOVÉ DESKY**
Panely Spiroll jsou upraveny pro ukotvení balkónové desky pomocí tepelně-izolačních nosníků.
- 9 ŘEŠENÍ BALKÓNU KONZOLOVÝM VYLOŽENÍM PANELU**
- 10 NÍZKÝ (SKRYTÝ) PRŮVLAK**
Tento typ průvlaku zasahuje minimálně do podhledu stropní konstrukce.
- 11 ŘEŠENÍ NADOKENNÍCH PŘEKLADŮ**
Doporučujeme použití železobetonových překladů s vloženou tepelnou izolací (viz katalogový list „Železobetonové překlady“).

