

3.3 PŘEDPJATÉ STĚNOVÉ PANELE SPIROLL

POUŽITÍ

Předpjaté stěnové panely SPIROLL slouží k vytvoření stěnových konstrukcí pozemních staveb. Pro svou vysokou únosnost, odlehčení dutinami a dokonalému využití materiálu díky předpjaté výztuži jsou panely vhodné zejména pro větší rozpory.

TYPY

Panely skladebné šířky 1 200 mm s výškou 160, 200 mm se dodávají na zakázku v délkách odstupňovaných po 10 mm.

KONSTRUKCE, VARIANTY

Technologie výroby na dlouhých drahách umožňuje dodávat prvky v přesně požadovaných délkách. Panely jsou vylehčeny podélnými dutinami, výztuž tvoří předpjatá ocelová lana, kde jejich počet, tloušťka a umístění lan určuje dovolené zatížení a maximální délka dílce.

MATERIÁL

- beton pevnostní třídy C 45/55; vyztužený dle typu panelu ocelovými lany

HLAVNÍ VÝHODY POUŽITÍ
STĚNOVÉHO SYSTÉMU
SPIROLLVELMI RYCHLÁ A JEDNODUCHÁ
MONTÁŽ

Panely díky svým velkým rozměrům a možnosti montáže přímo z dopravního prostředku, umožňují montáž stěny ve velmi krátkém čase s minimem pracovníků. Při montáži stěnových panelů se šetří jak čas i peníze na dopravu panelů, tak také prostor na staveništi, potřebný pro skladování panelů.

VYSOKÁ ÚNOSNOST

Předpjatá výztuž, která je symetricky navrhovaná vždy podle konkrétního stěnového systému a rozponu, umožňuje max. využití statické výšky průřezu panelu.

SNADNÉ PŘIZPŮSOBENÍ ROZMĚRŮ
PANELŮ POŽADAVKŮM STAVBY

Panely jsou vyráběny na míru podle požadavku zákazníka.

MINIMALIZACE MOKRÝCH PROCESŮ
NA STAVBĚ

Použití panelů SPIROLL přináší okamžitou únosnost stěnové konstrukce, bez nutnosti větší technologické přestávky.

POŽÁRNÍ ODOLNOST

Požární odolnost je doložena vždy ke konkrétnímu typu panelu SPIROLL.

NEMĚNNÉ FYZIKÁLNĚ-MECHANICKÉ
VLASTNOSTI

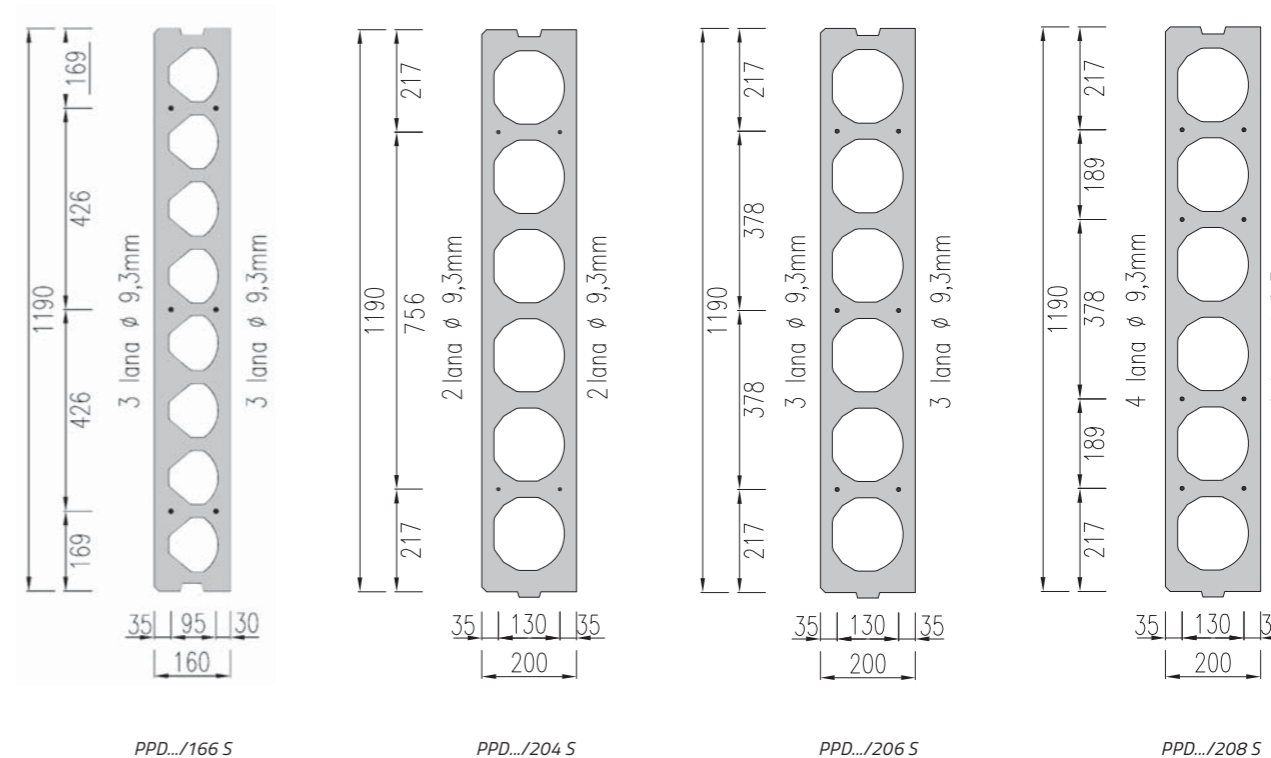
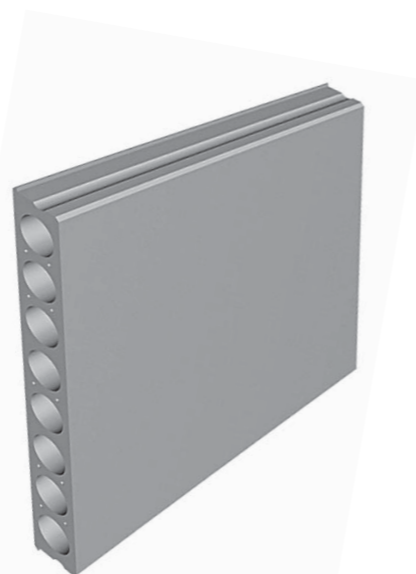
Stálé fyzikálně-mechanické vlastnosti se nemění v důsledku mrazu ani po zaplavení vodou.

ÚPRAVY POVRCHŮ

- Stěnové panely SPIROLL je možno dodatečně osazovat různými typy vrstev např. tepelně nebo zvukově izolační.

MANIPULACE A DOPRAVA

- Veškeré výrobky pro stěnové konstrukce lze přepravovat pouze ve stojanech, dopravními prostředky jejichž únosnost a velikost odpovídá rozměrům, hmotnosti a množství přepravovaných dílců
- Dílec je nutné dopravovat ve svislé poloze. Během přepravy musí



být všechny dílce zajištěny proti příčnému i podélnému posunu. Jednotlivé panely jsou uloženy ve stojanech, ve vzdálenosti do 1/5 rozpětí od čela prvku jsou podloženy dřevěnými nebo gumovými podkládky.

- Pro skládání z dopravního prostředku, pro montáž a manipulaci na staveništi je nutné použít samosvorné kleště umístěné na vahadle. Dílec je nutno nechat zavěšený až do předběžného zajištění stability nebo konečného použití.

Osvědčení a předpisy

- Prohlášení o shodě Prefa Brno a.s.
- Certifikát systému jakosti dle ČSN EN ISO 90011

Náležitosti objednávky

- název a typové označení
- množství v kusech
- lhůta, způsob a místo dodání
- speciální požadavky

SPIROLL H = 160 mm, SPIROLL H = 200 mm, ZÁVOD KUŘÍM

značka	počet lan [ks] / [ø lana]	rozměry [mm]				hmotnost [kg/bm]
		L _{min}	L _{max}	B	H	
PPD.../166 S	3/9,3 + 3/9,3	2 000	6 000	1 190	160	272
PPD.../204 S	2/9,3 + 2/9,3	2 000	8 000	1 190	200	296
PPD.../206 S	3/9,3 + 3/9,3	2 000	8 000	1 190	200	296
PPD.../208 S	4/9,3 + 4/9,3	2 000	8 000	1 190	200	296



Výstavba pláště výrobní haly bioplynové stanice ve Žďáru nad Sázavou