

ŘEŠENÍ GARÁŽOVÝ DŮM

Objekt hromadné garáže je volně stojící, nepodsklepený, třípodlažní objekt obdélníkového tvaru s plochou střechou. Dispozičně je objekt řešen jako trojtrakt tvořený železobetonovými stěnovými sloupy a stropními prefabrikovanými dílci. Střední trakt slouží pro příjezd k samostatným stavebně odděleným uzavíratelným garážovým boxům, situovaným v obou krajních traktech. Vjezd do objektu je řešen automatickými garážovými vraty. Příjezd do vyšších podlaží je řešen nájezdovou rampou. Všechna podlaží jsou propojena vnitřním schodištěm, které je klasifikováno jako chráněná úniková cesta.

Objekt je řešen jako bezbariérový.

Přízemí je na úrovni terénu bez výškových prahů. 2. a 3. NP jsou přístupné po vnitřní rampě, kde je vyznačen pruh o šířce 1,5 m pro pohyb osob se sníženou možností pohybu. Denní osvětlení prostorů objektu je navrženo v omezené míře pouze v komunikačních prostorech ve štítu na chodbě a na příjezdové rampě. Všechny prostory objektu jsou osvětleny umělým osvětlením.

ŘEŠENÍ GARÁŽOVÉ STÁNÍ

Je řešeno jako jednopodlažní objekt (řadové garáže) se samostatným přístupem do jednotlivých stání.

SVISLÉ KONSTRUKCE

Svislé konstrukce tvoří prefabrikované železobetonové prvky.

VODOROVNÉ KONSTRUKCE

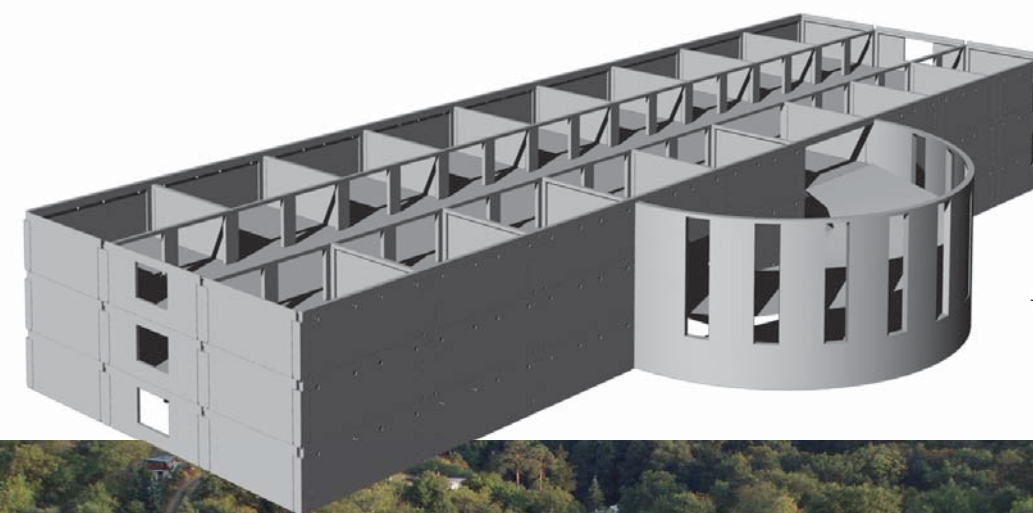
Vodorovné konstrukce tvoří prefabrikované železobetonové prvky.

STŘEŠNÍ KONSTRUKCE

Střešní konstrukce je navržena jako plochá jednoplášťová pultová.



garážová stání



3D model garáží



Garáže Brno – Koniklecova



Garáže Brno – Bystrc