


BETO LAVIČKA


 Z důvodu snazší manipulace dodáváme výrobek v rozloženém stavu na jednotlivé díly.

 BETO lavička je složena z následujících dílů:

Noha lavičky - 2 ks	Sedák – 1 ks (6 ks desek)	Doplňky
		<p data-bbox="1118 824 1185 860">2 ks</p>  <p data-bbox="1182 943 1265 978">10 ks</p>  <p data-bbox="1321 943 1388 978">4 ks</p> 

 Pro montáž je potřeba křížový šroubovák.

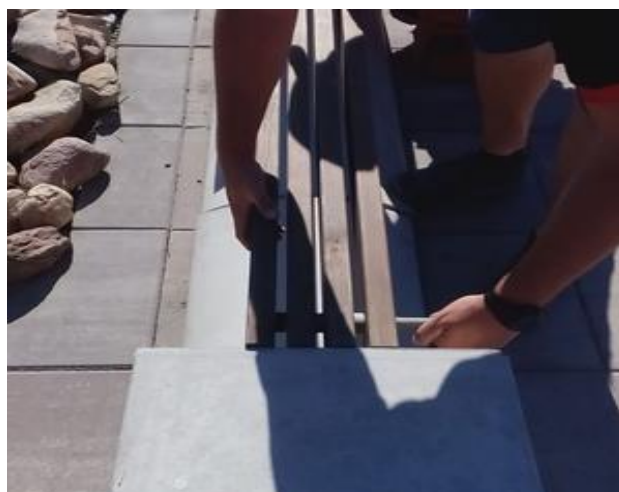
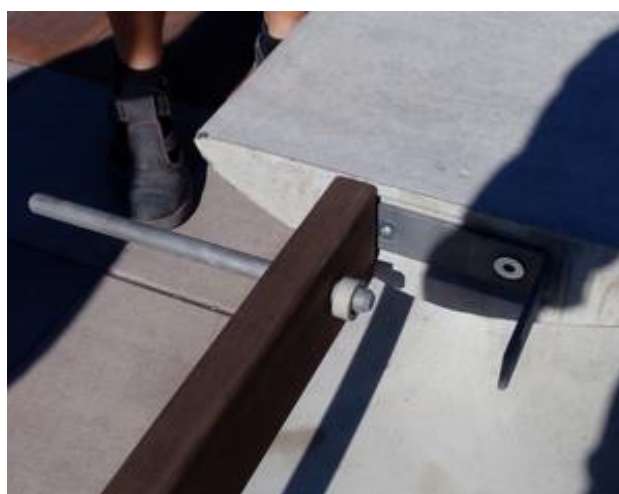
 Pracovní postup pro montáž lavičky:

 Nohy lavičky se přiloží spodními hranami k sobě (viz. níže).





Dále pokračujeme sestavením sedáku. Desky sedáku nasunujeme na pomocnou tyč. Tuto tyč souběžně nasouváme na ocelové držáky nohou lavičky. Mezi desky vkládáme na tyč distanční kruhové podložky.



Krajní kusy sedáku zajistíme proti posunutí našrubováním vrtu na obou jeho krajích ze spodní strany sedáku.

