



3.19 OBJEDNÁVKOVÝ LIST ŠACHTOVÉHO DNA

OBJEDNÁVKOVÝ LIST ŠACHTOVÉHO DNA

termín plnění:
e-mail:

místo určení (stavba):
fax:

číslo obj.:
tel.:

objednatel:
kontaktní osoba:

1	2	3	4	5	6	7	8	9	10	11	12		13
											typ šachty	počet kusů	
čísl. šachty	typ šachty	počet kusů	Odtok	DN potrubí	úhel přítoku	úhel přítoku	úhel přítoku	úhel přítoku	úhel přítoku	úhel přítoku	úhel přítoku	úhel přítoku	úhel přítoku
			Odtok										
			1. přítok										
			2. přítok										
			3. přítok										
			Odtok										
			1. přítok										
			2. přítok										
			3. přítok										
			Odtok										
			1. přítok										
			2. přítok										
			3. přítok										
			Odtok										
			1. přítok										
			2. přítok										
			3. přítok										

Prefa Brno a.s., závod Strážnice, U Čihelny 1 375, 696 62 Strážnice, tel.: 518 670 540-5, GSM brána: 602 155 516, fax: 518 332 095, e-mail: machacekpe@prefa.cz, prochazka@prefa.cz

Poznámky:
 Sl. 2 - DN 1 000 - 100/60 V max. 50, 100/100 V max. 60; DN 1 200 - 120/120 V max. 80; DN 1 500 - 150/159 V max. 100, 150/184 V max. 120
 Sl. 10 - beton (BT), beton s náterem (BN), čedič (CV), kamenina (KA), klinker cihla (KC), plast (PL)
 Sl. 11 - beton (BT), beton s náterem (BN), čedič (CV), čedičová cihla (CC), kamenina (KA), klinker cihla (KC), plast (PL)
 Sl. 13 - obklad stěny šachty čedičem 90°, 120°, 180°, 360°

4. DEŠŤOVÉ VPUSTI



4.1 POUŽITÍ, TECHNICKÉ PARAMETRY

POUŽITÍ

Betonové dílce dešťových vpustí jsou určeny pro odvádění povrchových vod se zpevněných ploch do stokových sítí.

TECHNICKÉ PARAMETRY

MATERIÁL

Beton dle ČSN EN 206

Pevnostní třída: C 40/50

Odolnost vůči chemické korozi:

XA1 – agresivní chemické prostředí

Odolnost proti účinkům mrazu:

XF1-XF4 – stupeň vlivu prostředí nasycen vodou s rozmrazovacími prostředky nebo mořskou vodou

VODOTĚSNOST

Vodotěsnost vpustí je zkoušena dle ČSN EN 1917.

POUŽITÍ DÍLCŮ

Největší stavební hloubka je 5 m bez dalšího statického posouzení.

MONTÁŽ

Uživatelská příručka Prefa Brno a.s.

www.prefa.cz

NÁLEŽITOSTI OBJEDNÁVKY

- název a typové označení
- množství v ks
- lhůta dodání
- speciální požadavky (síranovzdorný cement)

OSVĚDČENÍ

- ES Prohlášení o vlastnostech
- Protokol o zkoušce typu výrobku
- Certifikát systému jakosti dle ČSN EN ISO 9001:2016
- Osvědčení SŽDC

Poznámka: dešťové vpustí jsou dodávány na stavby ŘSD.



...jsme tam, kde vy
stavíte



4.2 DEŠŤOVÉ ULIČNÍ VPUSTI DN 450

SÍLA STĚNY 50 MM

DÍLCE DEŠŤOVÝCH VPUSTÍ

název	značka	rozměry [mm]			hmotnost [kg]	počet ks na paletě
		D1	H1	T		
Skruž horní	TBV - Q 45/30 SH	450	295	50	55	16
Skruž horní	TBV - Q 45/57 SH	450	570	50	112	8
Skruž střední	TBV - Q 45/30 SS	450	295	50	54	16
Skruž střední	TBV - Q 45/57 SS	450	570	50	110	8
Průběžný dílec s odtokem DN 150	TBV - Q 45/45 SO 15	450	450	50	90	8
Průběžný dílec s odtokem DN 150 PVC	TBV - Q 45/45 SO 15 PVC	450	450	50	90	8
Průběžný dílec s odtokem DN 200	TBV - Q 45/45 SO 20	450	450	50	90	8
Průběžný dílec s odtokem DN 200 PVC	TBV - Q 45/45 SO 20 PVC	450	450	50	90	8
Průběžný dílec se zápach. uzávěrkou 150 PVC	TBV - Q 45/65 SZ 15 PVC	450	645	50	298	2
Průběžný dílec se zápach. uzávěrkou 200 PVC	TBV - Q 45/65 SZ 20 PVC	450	645	50	298	2
Spodní dílec s odtokem DN 150	TBV - Q 45/25 KO 15	450	245	50	108	8
Spodní dílec s odtokem DN 150 PVC	TBV - Q 45/25 KO 15 PVC	450	245	50	108	8
Spodní dílec s odtokem DN 200	TBV - Q 45/25 KO 20	450	245	50	108	8
Spodní dílec s odtokem DN 200 PVC	TBV - Q 45/25 KO 20 PVC	450	245	50	108	8
Spodní dílec se dvěma odtoky DN 150	TBV - Q 45/37 2xKO 15	450	370	50	125	8
Spodní dílec se dvěma odtoky DN 150 PVC	TBV - Q 45/37 2xKO 15 PVC	450	370	50	125	8
Spodní dílec se dvěma odtoky DN 200	TBV - Q 45/37 2xKO 20	450	370	50	125	8
Spodní dílec se dvěma odtoky DN 200 PVC	TBV - Q 45/37 2xKO 20 PVC	450	370	50	125	8
Spodní dílec s kalíštem nízkým	TBV - Q 45/24 KN	450	240	50	67	16

DÍLCE DEŠŤOVÝCH VPUSTÍ

název	značka	rozměry [mm]				hmotnost [kg]	počet ks na paletě
		D	D0	D6	H1		
Vyrovňovací prstavec - OZ	TBV - Q 45/6 VP	625	563	390	60	21,5	15

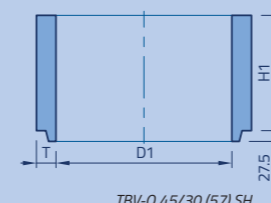
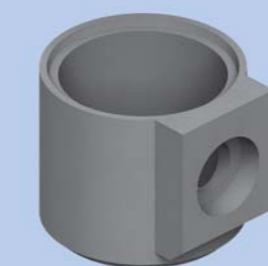
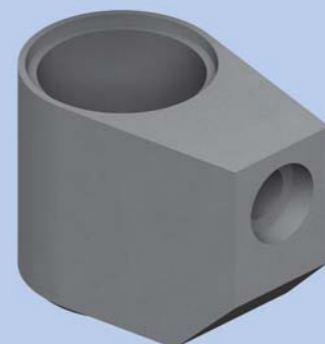
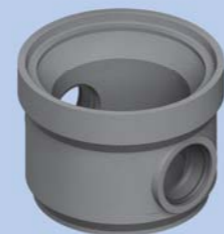
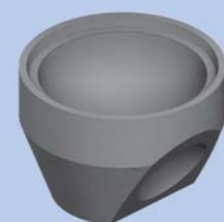
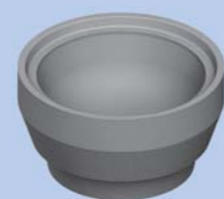
MŘÍŽE DEŠŤOVÝCH VPUSTÍ - ČTVERCOVÉ

značka	rozměry [mm]		výška	únosnost [kN]	hmotnost [kg]	počet ks na paletě
	vnější rozměry	vnitřní ϕ				
KM 01* Litina se žebry 36 mm - OZ	504	348	160	D 400	105	12
KM 02 Litina se žebry 36 mm - OZ	504	348	160	C 250	93	12

* Dodáváme i další typy mříží.

KALOVÉ KOŠE

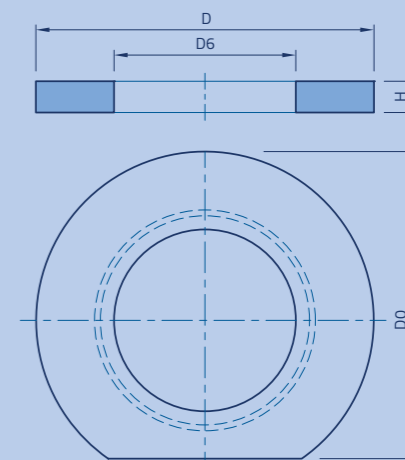
značka	průměr	výška	únosnost [kN]	hmotnost [kg]	
UA4 Kalový koš - OZ	504	348	160	D 400	105
UB1 Kalový koš - OZ	504	348	160	C 250	93



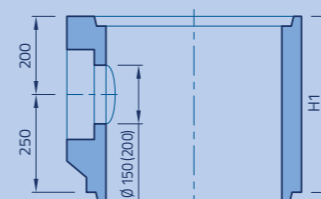
TBV-Q 45/30 (57) SH



TBV-Q 45/30 (57) SS

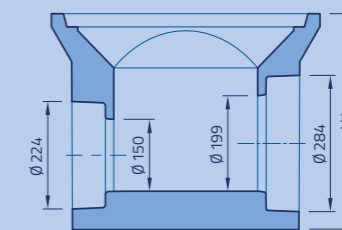


TBV-Q 45/6 VP

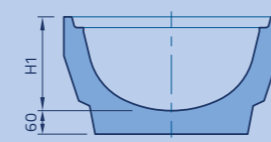


TBV-Q 45/45 SO a SO PVC

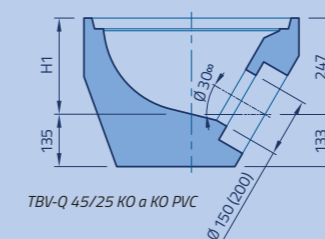
šachtová skruž SK 2



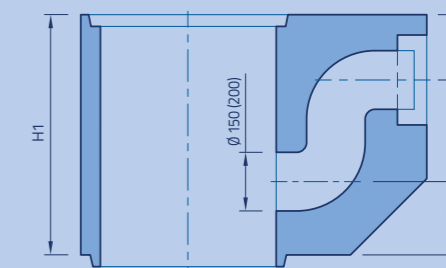
TBV-Q 45/37 KO a KO PVC



TBV-Q 45/24 KN



TBV-Q 45/25 KO a KO PVC



TBV-Q 45/65 SZ PVC



4.3 DEŠŤOVÉ ULIČNÍ VPUSTI DN 500

SÍLA STĚNY 60 MM

MŘÍŽE DEŠŤOVÝCH VPUSTÍ – ČTVERCOVÉ

značka	rozměry [mm]		výška	únosnost [kN]	hmotnost [kg]	počet ks na paletě
	vnější rozměry	vnitřní ϕ				
KM 01* Litina se žebry 36 mm – OZ	504	348	160	D 400	105	12
KM 02 Litina se žebry 36 mm – OZ	504	348	160	C 250	93	12

* Dodáváme i další typy mříží.

KALOVÉ KOŠE

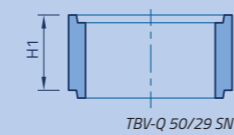
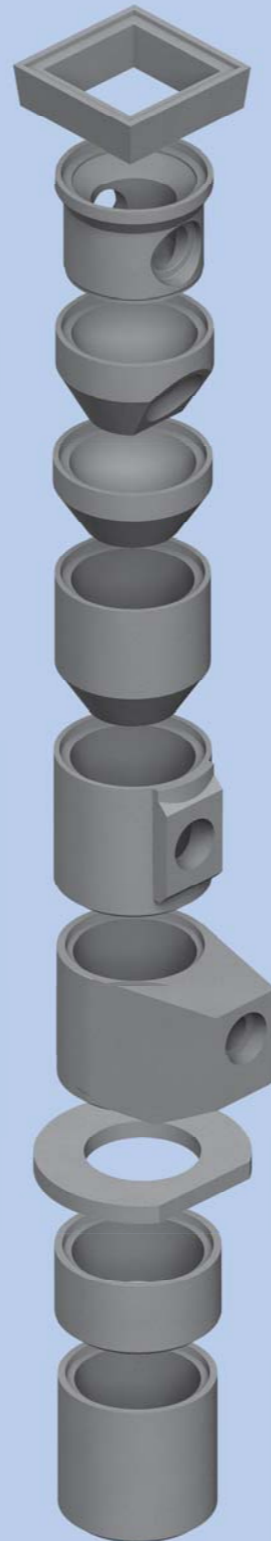
značka	průměr	výška	únosnost [kN]	hmotnost [kg]
UA4 Kalový koš – OZ	504	348	160	D 400
UB1 Kalový koš – OZ	504	348	160	C 250

DÍLCE DEŠŤOVÝCH VPUSTÍ

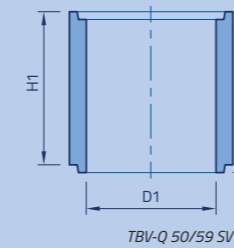
název	značka	rozměry [mm]			hmotnost [kg]	počet ks na paletě
		D1	H1	T		
Horní dílec pro čtvercovou vtokovou mříž WN 500 a 600	TBV – Q 50/20 CP	500	190	65	70	5
Průběžný dílec nízký	TBV – Q 50/29 SN	500	290	65	76	8
Průběžný dílec vysoký	TBV – Q 50/59 SV	500	590	65	155	4
Průběžný dílec vysoký s odtokem (150 nebo 200 mm)	TBV – Q 50/59 SO	500	590	65	170	4
Průběžný dílec vysoký s odtokem (150 nebo 200 mm) PVC	TBV – Q 50/59 SO PVC	500	590	65	170	4
Průběžný dílec vysoký s odtokem vzor BRNO	TBV – Q 50/59 SO Brno	500	590	65	150	4
Průběžný dílec se zápchovou uzávěrkou (150 nebo 200 mm) PVC	TBV – Q 50/65 SZ PVC	500	645	65	350	2
Spodní dílec s kalištěm nízkým	TBV – Q 50/19 KN	500	225	65	100	8
Spodní dílec s kalištěm vysokým	TBV – Q 50/49 KV	500	525	65	175	4
Spodní dílec s kalištěm vysokým vzor BRNO	TBV – Q 50/79 KV Brno	500	820	65	280	2
Spodní dílec s odtokem (150 nebo 200 mm)	TBV – Q 50/21 KO	500	240	65	135	6
Spodní dílec s odtokem (150 nebo 200 mm) PVC	TBV – Q 50/21 KO PVC	500	240	65	135	6
Spodní dílec se dvěma odtoky (150 nebo 200 mm)	TBV – Q 50/33 2 x KO	500	365	65	167	4
Spodní dílec se dvěma odtoky (150 nebo 200 mm) PVC	TBV – Q 50/33 2 x KO PVC	500	365	65	167	4

DÍLCE DEŠŤOVÝCH VPUSTÍ

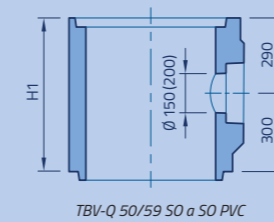
název	značka	rozměry [mm]				hmotnost [kg]
		D	D0	D6	H1	
Vyrovnávací prstenec – OZ	TBV – Q 45/6 VP	625	563	390	60	21,5



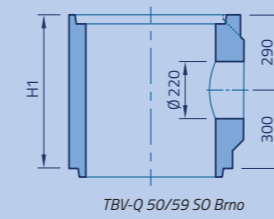
TBV-Q 50/29 SN



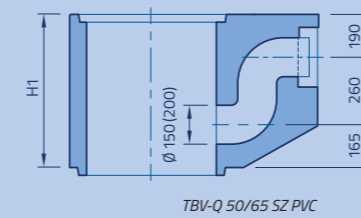
TBV-Q 50/59 SV



TBV-Q 50/59 SO a SO PVC



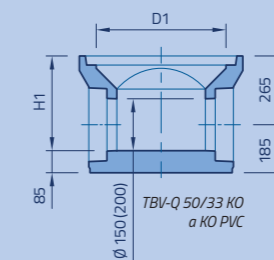
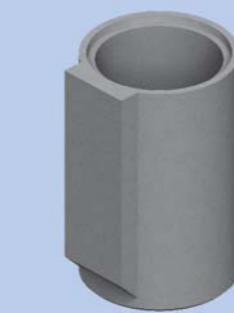
TBV-Q 50/59 SO Brno



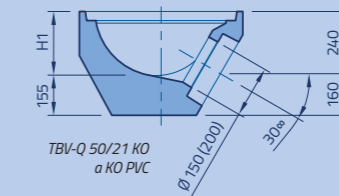
TBV-Q 50/65 SZ PVC



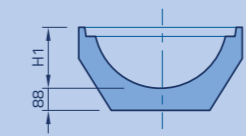
TBV-Q 50/79 KV Brno



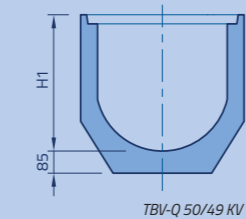
TBV-Q 50/33 KO a KO PVC



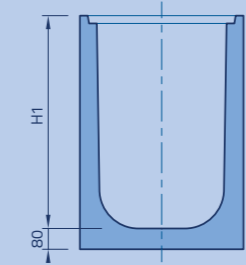
TBV-Q 50/21 KO a KO PVC



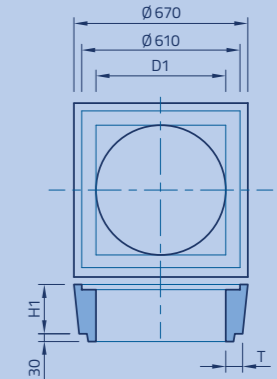
TBV-Q 50/19 KN



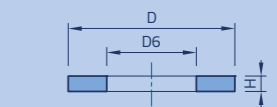
TBV-Q 50/49 KV



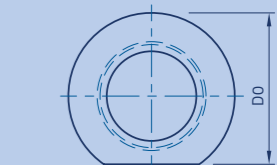
TBV-Q 50/79 KV Brno



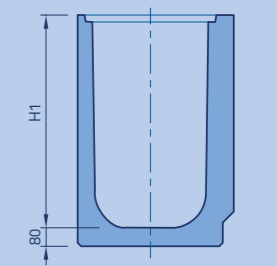
TBV-Q 50/20 CP



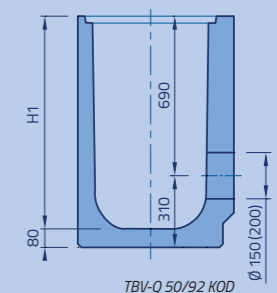
TBV-Q 45/6 VP



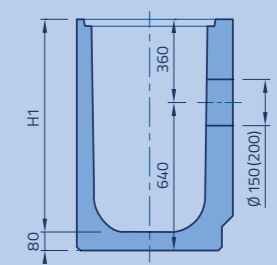
TBV-Q 45/6 VP



TBV-Q 50/92 KV



TBV-Q 50/92 KOD



TBV-Q 50/92 KOH