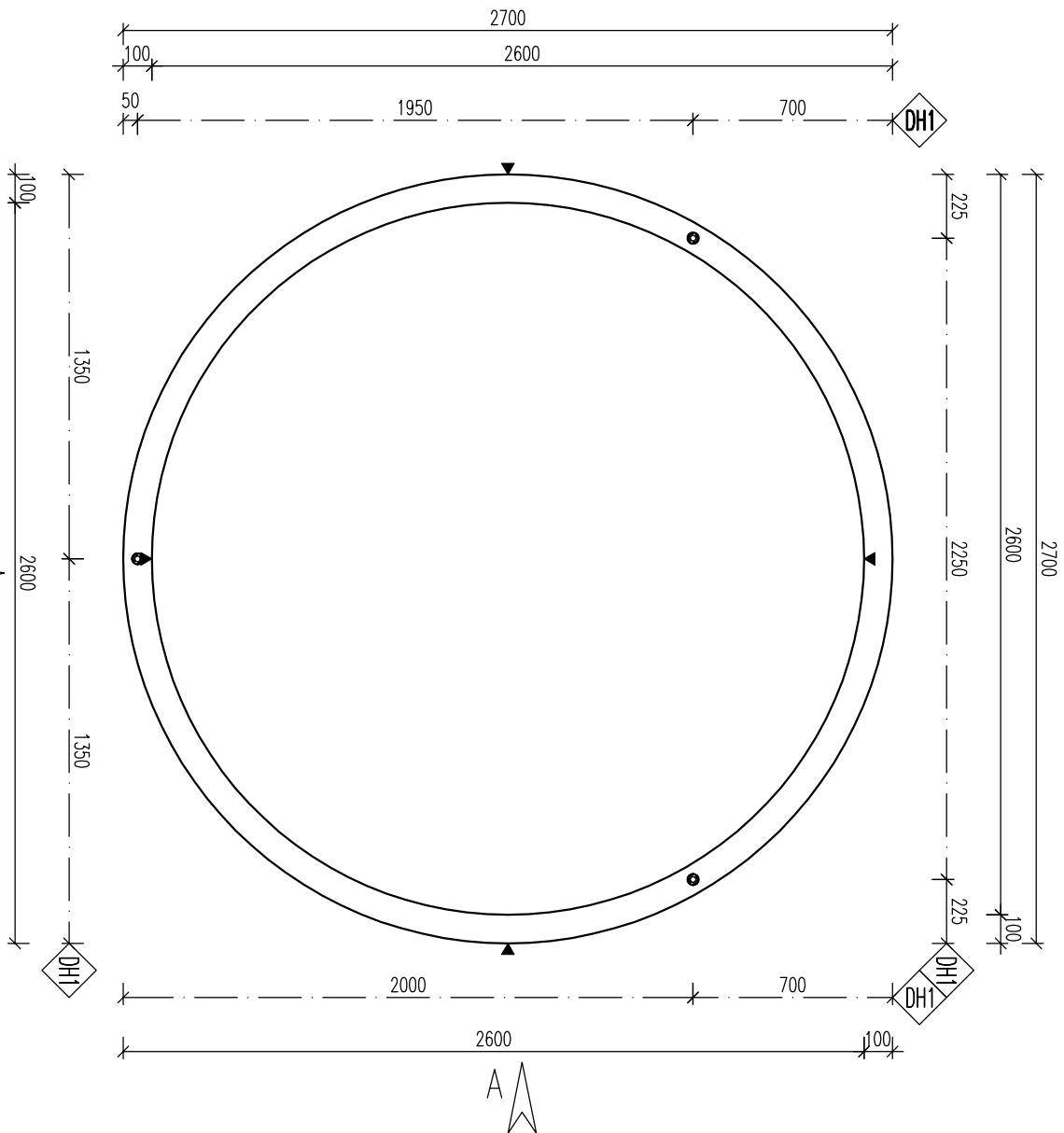
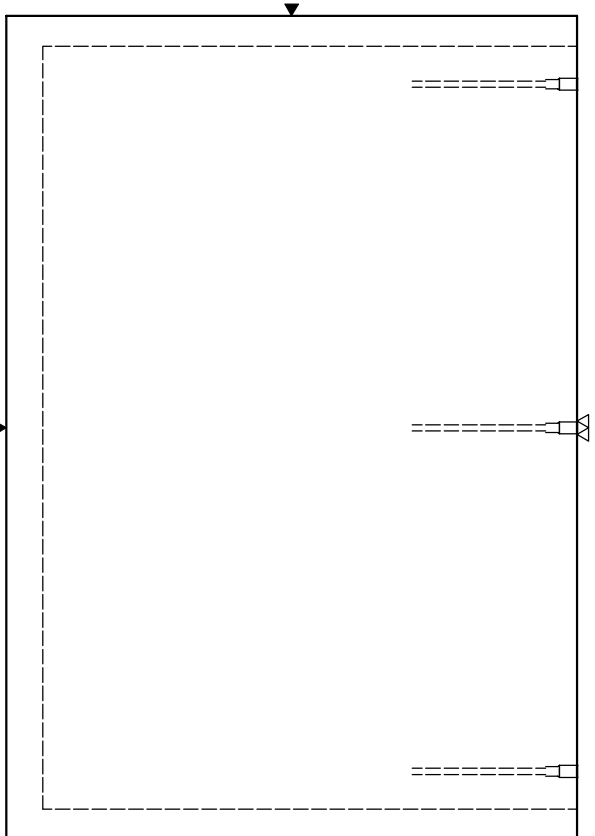


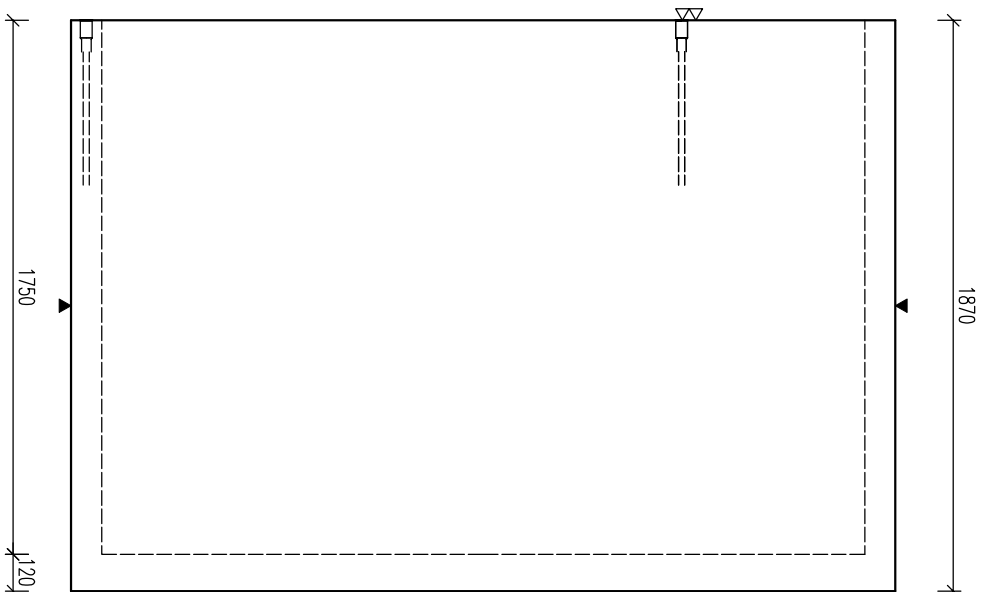
PUDORYS



## POHLED B



## POHLED A



# POZNÁMKA

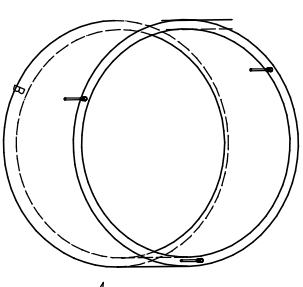
URČENO PRO DOMOVNÍ POUŽITÍ, NADRŽ POUŽÍDĚNÁ MAX. B125  
ULOŽIT NA HUTNĚNOU ŠTĚRKOVOU VRSTVU TL. 250 mm  
DO MAX. HLUBKY 3,0 m POŽADOVANÁ ÚNOSNOST PODLOŽÍ 80 kPa, DEFORMAČNÍ MODUL 4 MPa

## PARAMETRY PRVKU

OZNAČENÍ	POČET	OBJEM (m <sup>3</sup> )	HMOTN. (t)	DĚLKA (mm)	ŠÍŘKA (mm)	VÝŠKA (mm)	PLŮCHNÁ (m <sup>2</sup> )
PK-Q.1 250/175/10 BZP	1	2,116	5,291	2700	2700	1870	

»ЖОВАНИ, ЁСНУУ, ВЪЗТУЖ:

OZNAČ.	POPIS	HMOTN.	POČET	POZNÁMKY
DH1	0116-540 – Třěvová kotva se záv. Rd 30x540mm-4,0t		3	-



OCEL:	10 505 (R)
BETON:	C40/50 – XA1
Min. manipulační pevnost:	C16/20

MAŘENOZIE JE ČSN EN 13927-1-1  
DELY JSOU VZÁKLENY K VNEŠNÍMU LÍCI PRUTU  
POLYMER OBLIKU JSOU POLYMERY OCHRANČÍCH IMPO-  
NEZÁMČENÉ POLYMERY JSOU 1/2 Dru.m. (E2).  
NEZÁMČENÉ DELY JSOU 45°, 90° resp. 180°.  
CELOKOVÉ DELY V LÍZCE JSOU STŘEŽNÉ DELY  
KOTVENÍ ČERNÍ PROSTVÍ DE NEPŘEČKOVÉ SMĚRNÉ  
PŘÍMUSLOŽE KOVANÍ MOŽNO NEMAHOUT ROMOCENY  
JINÉHO VÝROBE

**KRATÍK VÝZNAČ:**

- ▼ VNIČŤOVNÝ 35 mm
- ▽ VNIČŤOVNÝ 25 mm
- ▽ ZARIEŠENÝ POUČOK
- POUČOKOVÝ BETÓN
- ▽ ZARIEŠENÝ POUČOK
- ▽ VNIČŤOVNÝ BETÓN

**MAKROPLASTOVÝ DIEL:**

min. 60°

**MAKROPLASTOVÝ SPÔLYK:**

10mm

**ZKŤEŠENÝ HRAN:**

45°

**ZVÄČŠENÝ ZKŤEŠENÝ:**

45°

**LEGENDA KÓTOVACÍCH ČAR:**

- KÓTOVANÍ TVARU PRUKU
- KÓTOVANÍ HRAN (OS) KÓVANÍ
- KÓTOVANÍ (OCHRŤU)

REVIZE:

02N.	POPIS REVIZE – ZMĚNY
---	---

AKCE:	PREFA BRNO a.s. –
OBJEKT:	KRUHOVÉ NADŘEŽE, TEMKOSTIENNÉ
PNK-Q.1 250/...	BZP TS
VYPRACOVAL:	
Bc. MĚNČEC	
PROJEKTANT:	
ING. MARCHOVA	
ZODP. PROJEKTANT:	
ING. LUKÁČ	
TP PRVKU (VÝKRESU)	NAZEV PRVKU
PNK-Q.1 250/175/10 BZP	
DATAUM	MĚŘITKO
22.02.2016	1:25
	FORMÁT
	A4
ČÍSLO VÝKRESU	TVAR – VZTLUŽ
–	T
ARCHIVAČNÍ ČÍSLO	REVIZE VÝKRESU
---	---