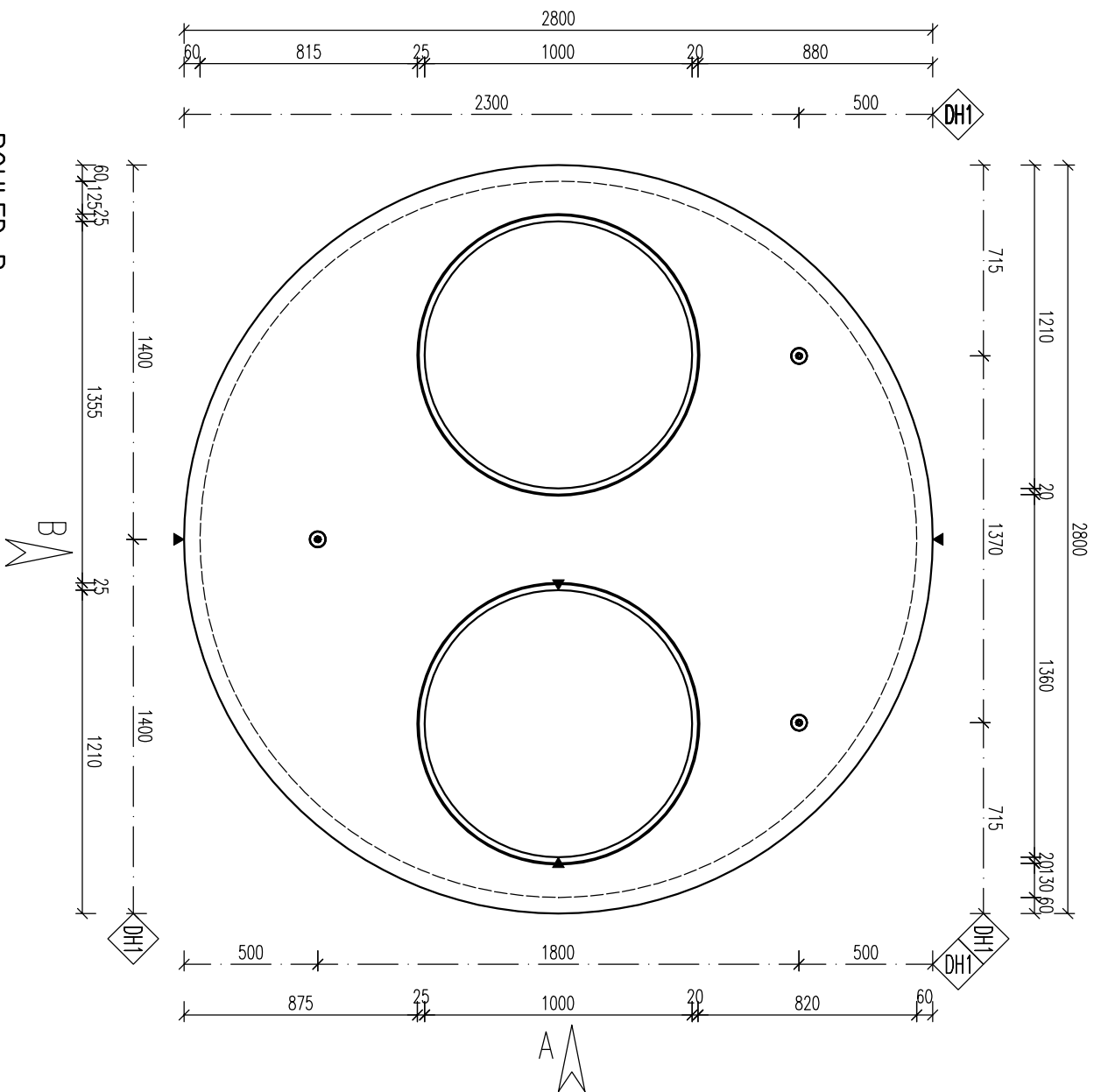
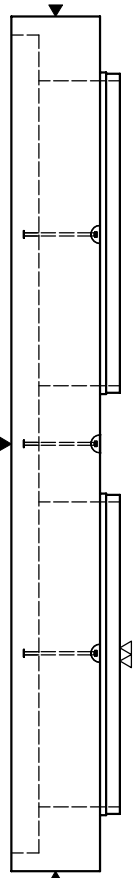


PUDORYS



POHLED B



POHLED A



POJÍŽDĚNÝ POVRCH – TŘÍDA D400
MAX. HLoubKA ULOŽENÍ POD PóVRCHEM TERÉNU 3,2 m

» PARAMETRY PRVKU:

označení	počet	objem	hmotn.	delka	šířka	výška	plocha
	(ks)	(m ³)	(t)	(mm)	(mm)	(mm)	(m ²)
PK-0,1 250/25 ZDP 2K100 DM1	1	0,974	2,435	2800	2800	355	

»ЖОВАЊИ, ЂСНТУ, ВЅТУЅ:

OZNAČ.	POPIS	HMOTN.	POČET	POZNÁMKY
DH1	DEHA 6000-2,5-0170		3	-

OCEL: B500 B

BEŤON: C40/50 – XA1 XF4
Min. manipulační pevnost: 316/20

Min. manipulační pevnost:

NAVŘEŽENO DLE ČSN EN 1992-1-1
DĚLY JSOU VZTAŽENY K VNĚJŠÍMU LICI PRUTU
POLOMĚRY OBLOUKŮ JSOU POLOMĚRY OHTYBACÍCH TRNŮ
NEZNAMENÉ POLOMĚRY JSOU 1/2 D_rmin (EC2).

CELKOVÉ DÉLKY MOŽEK JSOU STŘÍŽNÉ DÉLKY
KOTVENÍ ÚČINNÝ PROVÉST DLE PROVADEČÍCH SMĚRNIC
PRÍMUSLOVÉ KOVANI MOŽNO NAHRADIT ROVNOCENNÝMI
JINÉHO VÝROBCE

POVRCHŮV (OPRAVA)
 ▼ PODLOŽKA BĚDĚNÍ
 ▽ ZK. HLÁZENÝ POVRCH
 ▽ ZKOSNĚNÝ POVRCH
 ● POHLEDYVÝ BETON
 ▽ ZÁŘEŠENÝ POVRCH
 ▽ VÝMĚNÝV BETON

MAKROKURZY DÍLCI:
 min. 60°

MAKROKURZY SPOTŘILY:
 max. 1m max. 1m

ZKOSNĚNÝ HRAN:
 10mm 15mm


ZKOSNĚNÝ ROVNÝ:
 10mm 15mm

ZKOSNĚNÝ SVĚTLÝ:
 10mm 15mm

LEGENDA KOTOVACÍCH ČAR:
 — KOTOVÁNÍ TVARU PRÁKU
 - - - KOTOVÁNÍ HRAN (OS) KOVÁNÍ
 . . . KOTOVÁNÍ ÚČHŮTŮ

REVIZE:

POPIS REVIZE – ZMĚNY	
OZN.	
-----	-----

 PREFA BRNO a.s.	
KRUHOVÉ MADRŽE	
OBJEKT PWK-Q.1 250/... ZDP	
VYPRACOVÁNÍ: Bc. MĚMEC	
PROJEKTANT: ING. MARCHOVÁ	
ZODP. PROJEKTANT: ING. LUKÁČ	
TP PRVKU (VÝKRESU) PWK-Q.1 250/25 ZDP 2K100 DN1	MAZEV PRVKU
DATAUM 01.11.2016	MĚRÍTKO 1:25
	FORMÁT 4xA4
ČÍSLO VÝKRESU ---	TYAR - VÝZTUŽ T
ARCHIVAČNÍ ČÍSLO ---	REVIZE VÝKRESU ---