

MOŽNOSTI NAKLÁDÁNÍ
S DEŠŤOVÝMI VODAMI

- Akumulace vody s následným využitím
- Vsakování dešťových vod
- Retence dešťových vod s následným přepadem do kanalizace

Podle údajů vodárenských společností spotřebuje průměrná čtyřčlenná rodina v České republice za rok 150 000–190 000 litrů vody. Z tohoto množství je možné více jak polovinu spotřeby nahradit dešťovou vodou.

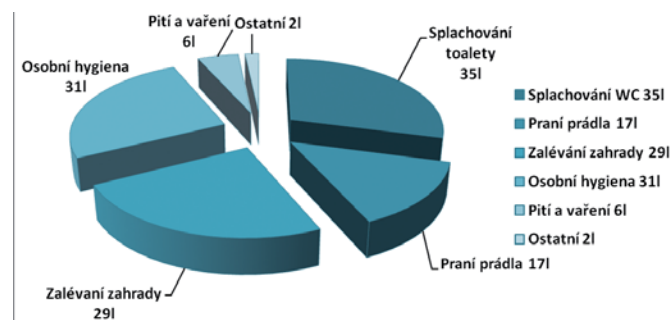
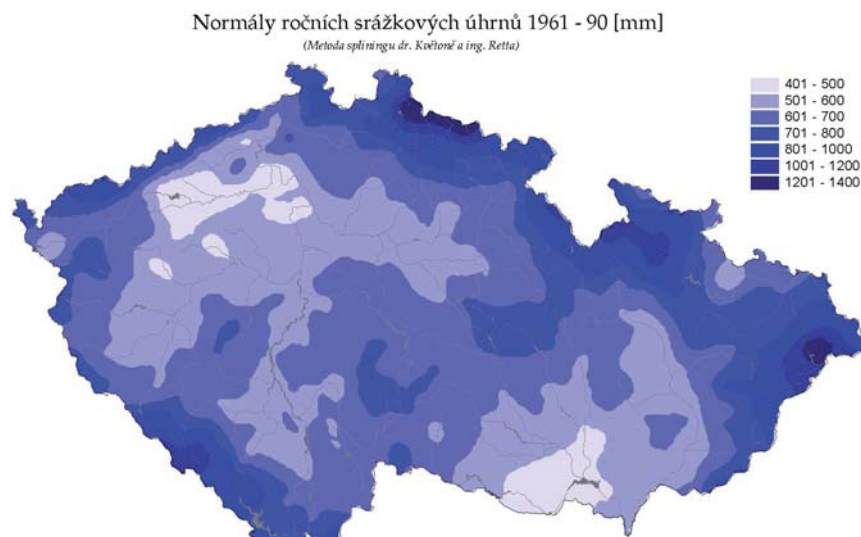
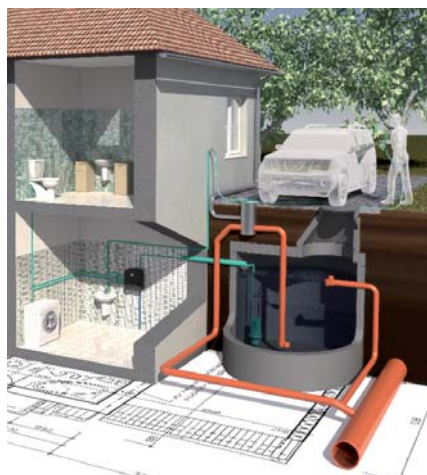
Cena vodného a stočného každým rokem roste až o 10 %. V roce 2012 se tato cena dostala v některých okresech až na závratných 88,90 Kč.

POUŽITÍ DEŠŤOVÝCH VOD ZNAMENÁ ŠETŘIT PENÍZE I ŽIVOTNÍ PROSTŘEDÍ!!!

BETONOVÉ PODZEMNÍ
NÁDRŽE DN 2000 A DN 2500

- Objem vody 4,7–12,27m³
- Přírodní materiál
- Zatížení B125, tj. hodí se i pod Vašeho čtyřkolého miláčka
- Rychlost montáže
- Vhodné i jako septik

NÁDRŽE PREFATANK

FILTRACE A ČERPAČÍ
TECHNIKA

- Závěsný filtrační koš
- Podzemní filtrační šachta
- Čerpač technika

označení výrobku	rozměry [mm]				hmotnost [kg]	V [m ³]	užitný objem [m ³]
	DN	h	T	f			
kruhová nádrž DN 2000							
PNK-Q.1 200/150/10 BZP	2 000	1 500	100	120	3 610	4,712	7,363
PNK-Q.1 200/175/10 BZP	2 000	1 750	100	120	4 020	5,498	8,590
PNK-Q.1 200/200/10 BZP	2 000	2 000	100	120	4 430	6,283	9,817
PNK-Q.1 200/250/10 BZP	2 000	2 500	100	120	5 260	7,854	12,272
kruhová nádrž DN 2500							
PNK-Q.1 200/150/10 BZP	2 500	1 500	100	120	3 610	4,712	7,363
PNK-Q.1 200/175/10 BZP	2 500	1 750	100	120	4 020	5,498	8,590
PNK-Q.1 200/200/10 BZP	2 500	2 000	100	120	4 430	6,283	9,817
PNK-Q.1 200/250/10 BZP	2 500	2 500	100	120	5 260	7,854	12,272

VSAKOVACÍ SYSTÉMY

Na spoustě míst nestačí kapacita kanalizace k odvádění dešťové vody - součástí stavebního povolení je pak nařízení o nutnosti ponechání dešťových vod na pozemku. Pokud to hydrogeologické poměry umožňují, lze vodu nechat vsáknout, což je ekologicky šetrné řešení.

NÁVRH
VSAKOVACÍHO ZAŘÍZENÍ

Pro správný návrh je třeba znát následující parametry:

- plochu a typ odvodňované plochy
- lokalitu stavby
- druh podloží
- případnou výšku hladiny spodní vody

Z internetových stránek www.prefa.cz lze stáhnout program VSAK, s jehož pomocí lze rychle a jednoduše navrhnout jednotlivé komponenty vsakovacího systému.

Kdy vsakování není možné

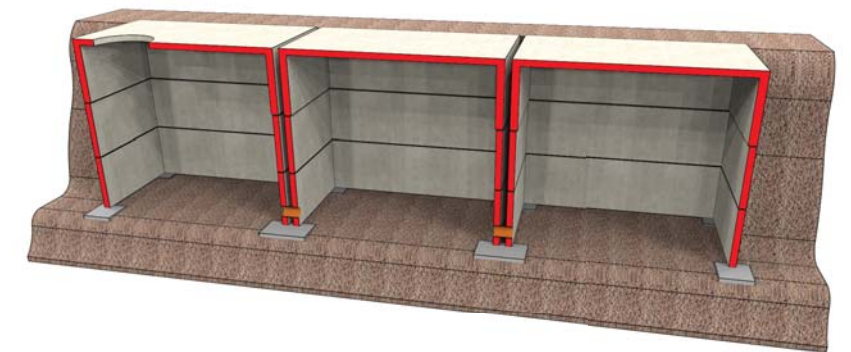
- při nepříznivém podloží
- pokud se nemovitost nachází v ochranném pásmu vodního zdroje (v tomto případě vsakování zakazuje zákon)

VSAKOVACÍ SYSTÉMY
PREFA BRNO A.S.

Prefa Brno a.s. nabízí betonové vsakovací jímky DN 1000 – DN 2500.

Příklad vsakovacího systému pro rodinný dům:

- 1x skruž PNK-Q.1 200/175 SKP
- zákrytová deska PNK-Q.1 200/20 ZDP



DEŠŤOVÉ
A ODPAD-
NÍ VODY

SCHÉMA VSAKOVACÍ JÍMKY

