

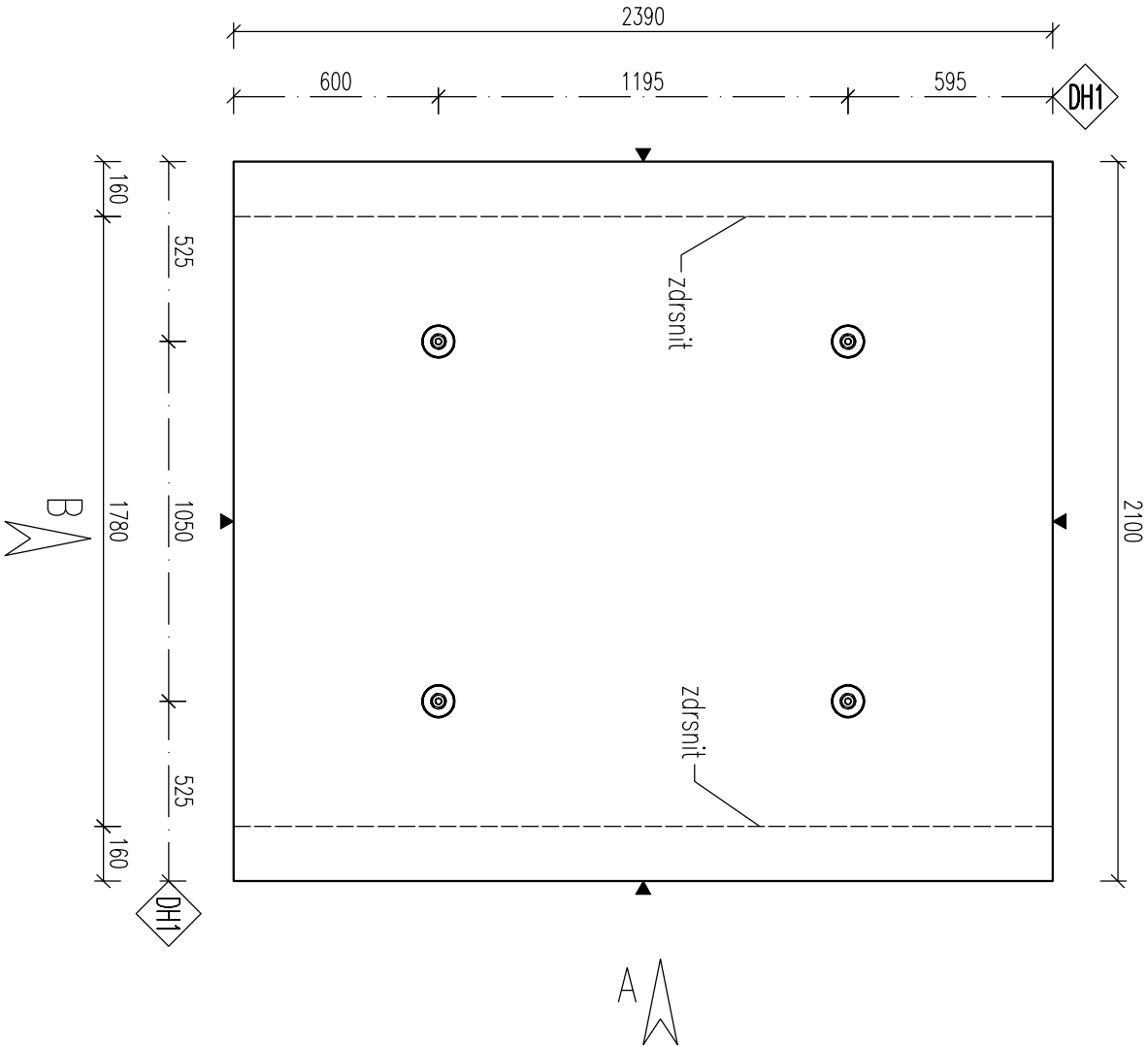
»PARAMETRY PRVKU:

| OZNAČENÍ  | POČET (ks) | OBJEM (m3) | HMOTN. (t) | DÉLKA (mm) | ŠÍŘKA (mm) | VÝŠKA (mm) | PLOCHA (m2) |
|-----------|------------|------------|------------|------------|------------|------------|-------------|
| ZD03 – ZD | 1          | 1,209      | 3,022      | 2100       | 2390       | 250        |             |

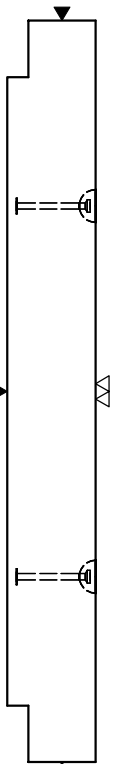
»KOVÁNÍ, ÚCHYT, VÝZTUŽ:

| OZNAČ. | POPIS                               | HMOTN. | POČET | POZNÁMKA |
|--------|-------------------------------------|--------|-------|----------|
| DH1    | 1031 – Kotva s kul. hlavou 4t–210mm |        | 4     | –        |

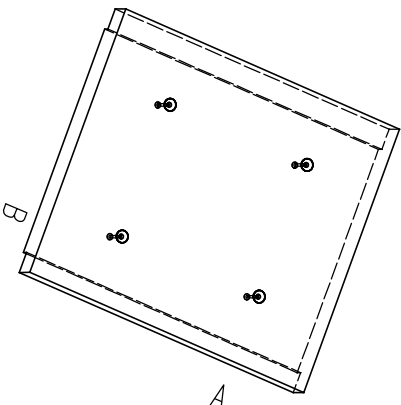
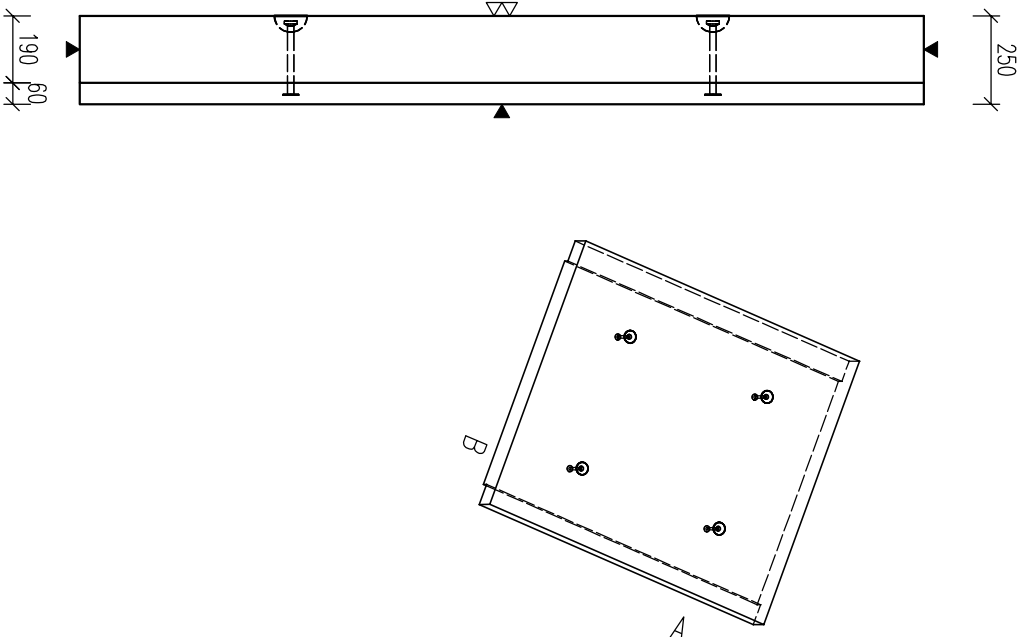
PŮDORYS



POHLED B



POHLED A



POZNÁMKA

POUŽÍDĚNÝ POUVRCH – TŘÍDA B125  
HORNÍ HRANA ZÁKRYTOVÉ DESKY JE NA ÚROVNI TERÉNU  
NA VYŽÁDÁNÍ JE MOŽNO VYROBIT Z BETONU PRO  
JINOU AGRESIVITU PROSTŘEDÍ (NAPŘ. XA2)

OCEL:

B500 B

BETON:

C40/50–XA1  
C16/20

Mín. manipulační pevnost:

NARŽENO DLE ČSN EN 1992-1-1  
DELY JSOU VZAŘENY K VEŠŠÍMU LICI PRUTU  
POLOMĚRY OBLOUKŮ JSOU POLOMĚRY OHYBACÍCH TRNŮ  
NEZNAMČENÉ POLOMĚRY JSOU 1/2 D<sub>pr</sub>min (E<sub>cz</sub>).  
NEZNAMČENÉ ÚHLY JSOU 45°, 90° resp. 180°.  
ČERKOVÉ DELY VLOŽEK JSOU STRŽNĚ DEKY  
KOVENÍ ÚCHYTŮ PROVEŠT DLE PROVÁDEČÍCH SMĚNIC  
PRÁVNÍSLOVÉ KOVÁNÍ MOŽNO NAHRADIT ROMANOVANÝM  
JINEHO VÝROBCE

**KRITÉRIUM VÝZTUŽE:**

- ▼ PODLOŽKA BEDNĚNÍ
- ▽ 2x HLÁZENÝ POUVRCH
- ▽ ZDRSNĚNÝ POUVRCH
- POHLEDOVÝ BETON
- ▽ ZATŘEŠNÝ POUVRCH
- ▽ VYKRYVANÝ BETON

**MANIPULACE DÍLCI:**

**MANIPULACE SPŘÍSLY:**

**ZKOSENÍ HRAN:**

**ZNAČENÍ ZKOSENÍ:**

**LEGENDA KOTOVACÍCH ČAR:**

- KOTOVÁNÍ TVARU PRVKU
- KOTOVÁNÍ HRAN (OS) KOVÁNÍ
- KOTOVÁNÍ ÚCHYTŮ

POKUD NEJÍ OZNAČENÍ UVEDENO NA VÝKRESE, PŘEDPOKLÁDÁ SE ZKOSENÍ VŠECH HRAN

REVIZE:

| OZN. | POPIS REVIZE – ZMĚNY |
|------|----------------------|
| ---  | -                    |

AKCE **PREFA BRNO a.s.**

ENK 2390X1850X1800

OBJEKT

---

|                    |               |        |
|--------------------|---------------|--------|
| VYPRACOVAL:        | INC.JURANKOVÁ |        |
| PROJEKTANT:        | INC.JURANKOVÁ |        |
| ZODP. PROJEKTANT:  |               |        |
| INC.LUKÁČ          |               |        |
| TPR PRVKU (VKRESU) | NÁZEV PRVKU   |        |
| ZD                 | ZD03          |        |
| DATUM              | MĚŘÍTKO       | FORMAT |
| 29.11.2016         | 1:25          | 2x44   |
| ČÍSLO VKRESU       | TVAR – VÝZTUŽ |        |
| ZD03 T             | T             |        |
| ARCHIVAČNÍ ČÍSLO   | REVIZE VKRESU |        |
| ---                | ---           |        |

www.prefa.cz +420 541 583 111