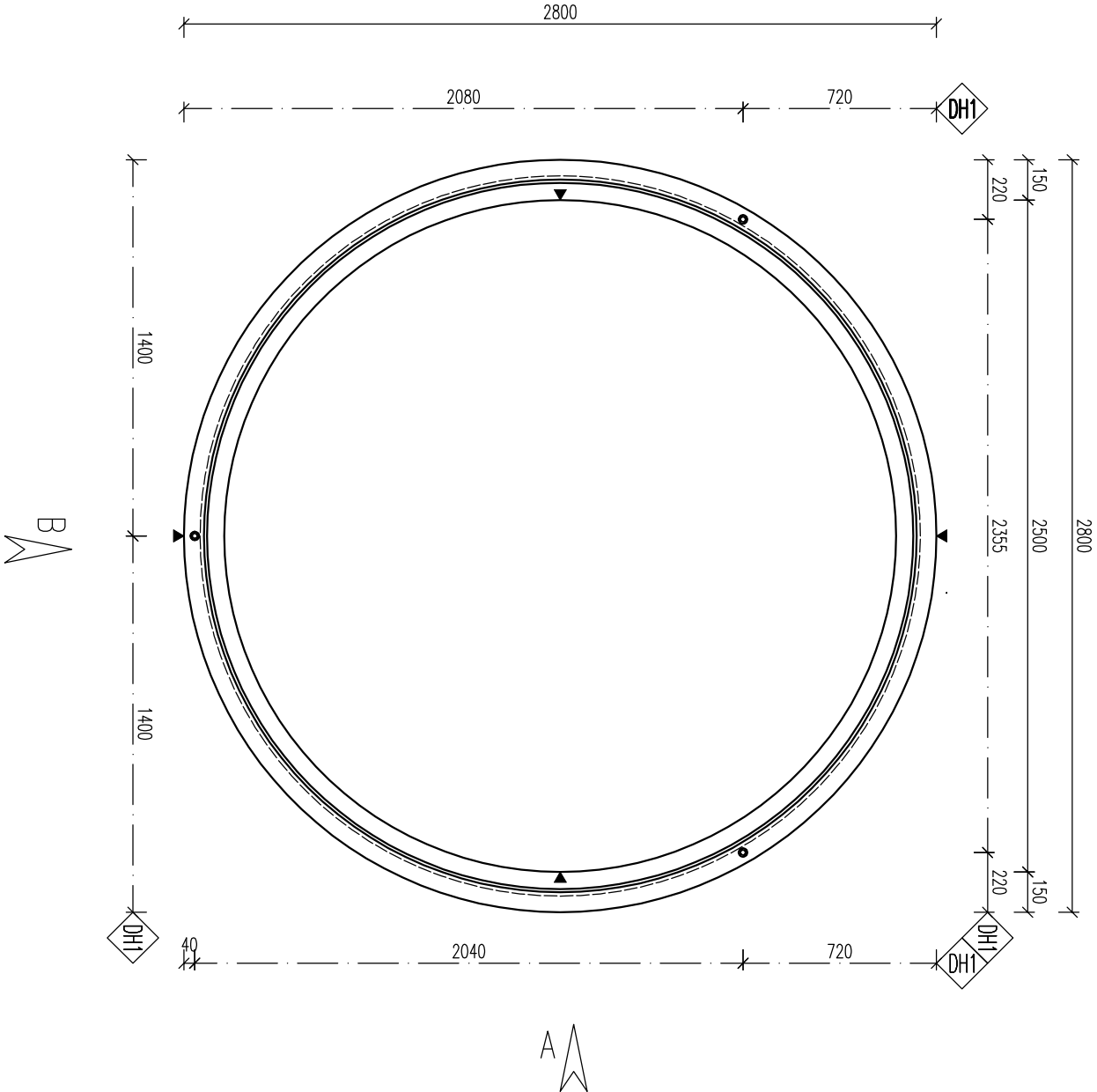
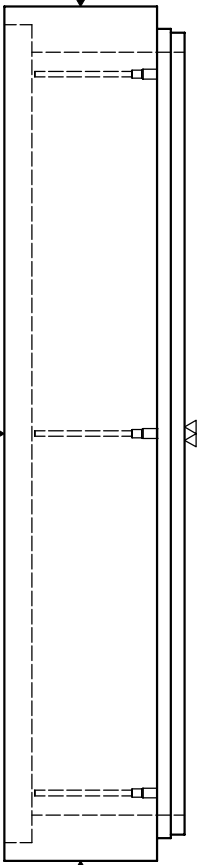


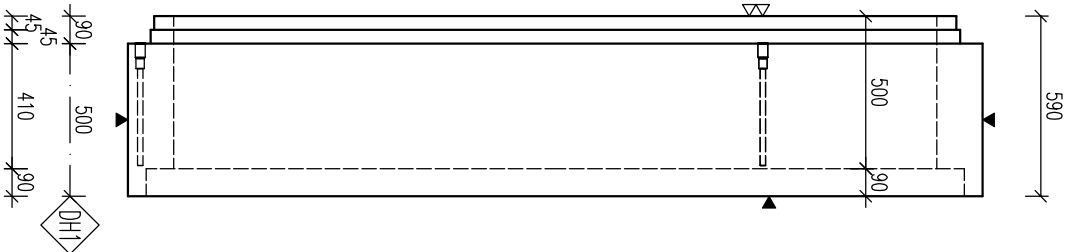
PŮDORYS



POHLED B

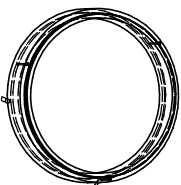


POHLED A



POZNÁMKA

POUŽITÝ POKRYV – TŘÍDA D400
PRO MAX. HLoubKU ULOŽENÍ 6m POŽADOVANÁ ÚNOSNOST PODLOŽÍ 100 kPa,
ULOŽENÍ NA ŠTĚRKOVÝ PODSYP TL. 250 mm
PRO NADRŽ PŘESYPANOU MAX. 3,0 m POŽADOVANÁ ÚNOSNOST PODLOŽÍ 150 kPa,
ULOŽENÍ NA BETONOVOU DESKU TL. 200 mm



PARAMETRY PRVKU:

OZNAČENÍ	POČET	OBJEM	HMOTN.	DĚLKA	ŠÍŘKA	VÝŠKA	PLOCHA
PKK-Q.1 250/50 SKP	1	1,094	2,74	2500	2500	1090	

»KOVANÍ, ÚČHTY, VZTUŽ:

OZNAČ.	POPIS	HMOTN.	POČET	POZNÁMKA
DH1	0112 – Týčová kotva se zdv. Rd 24x400mm-2,5t		3	-

OCEL: B500 B

BETON: C40/50 – XA1

Min. manipulční permost: c16/20

NARŽENO DLE ČSN EN 1992-1-1
DEKY JSOU VYŽÁDĚNY K NEJŠIRŠÍ LICI PRUTU
POLOMĚRY OBLOUKŮ JSOU POLOMĚRY OHNACÍCH TRNŮ
NEZNAČENÉ POLOMĚRY JSOU 1/2 D.r.m (EC2).
NEZNAČENÉ ÚHLY JSOU 45, 90° NEP 180°.
CELKOVÉ DEKY VOZEK JSOU STRŽNÉ DEKY
KOTVENÍ ÚČHTŮ PROVEŠT DLE PROVÁDĚCÍCH SMĚNIC
PRŮMYŠLOVÉ KOVÁNÍ MŮŽNO NAHRADIT ROVNOCENNÝM
JINÝM VÝROBCE

KRITÉRIUM VÝTUŽE:

- PODLOŽKA BĚHŮ
- 2x HLÁZENÝ POKRYV
- ZDRSŇENÝ POKRYV
- POHLEDOVÝ BETON
- ZAŘÍZENÝ POKRYV
- VYKRYVÁNÝ BETON

MIN. 60°

MAX. 1m

ZKROSENÍ HRAN:

ZKROSENÍ ZKROSENÍ:

max 10mm

POKUD NEJÍ OZNAČENÍ UVEDENO NA VÝKRESE, PŘEDPOKLÁDÁ SE ZKROSENÍ VŠECH HRAN

LEGENDA KÓTOVACÍCH ČAR:

- KÓTOVÁNÍ TVARU PRVKU
- KÓTOVÁNÍ HRAN (OS) KOVÁNÍ
- KÓTOVÁNÍ ÚČHTŮ

REVIZE:

OZN.	POPIS REVIZE – ZMĚNY
---	-

AKCE: PREFA BRNO a.s.
KRUHOVÉ NADRŽE

OBJEKT: PKK-Q.1 250/... SKP

VYPRACOVAL:	
Bc. NĚMEC	
PROJEKTANT:	
ING. MARCHOVÁ	
ZODP. PROJEKTANT:	
ING. LUKÁČ	

TP PRVKU (VÝKRESU)	NÁZEV PRVKU
PKK-Q.1 250/50 SKP	
DATUM	MĚŘÍTKO
01.11.2016	1:25
	4x44

ČÍSLO VÝKRESU	TVAR – VZTUŽ
---	T

ARCHIVAČNÍ ČÍSLO	REVIZE VÝKRESU
---	---

www.prefa.cz +420 541 583 111