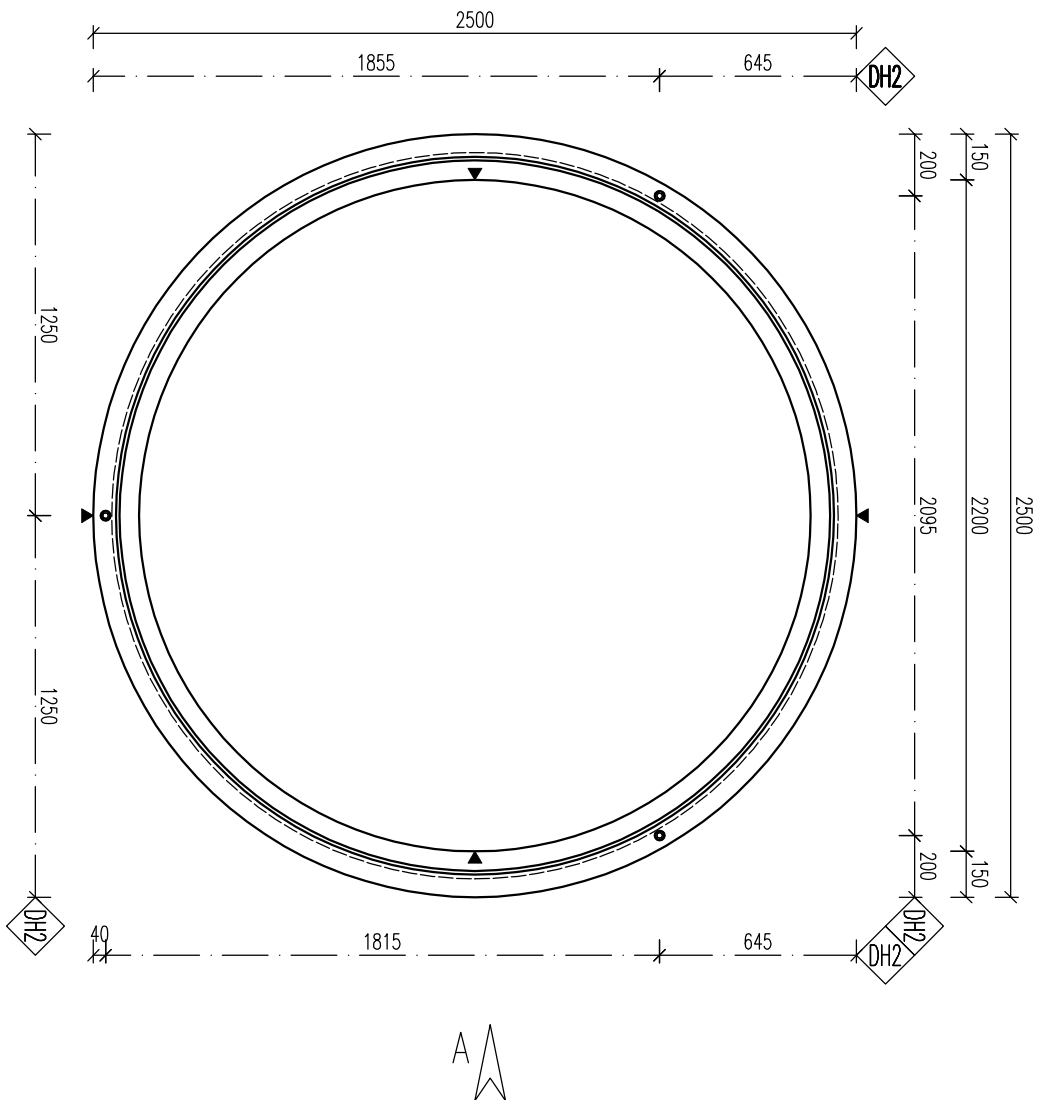
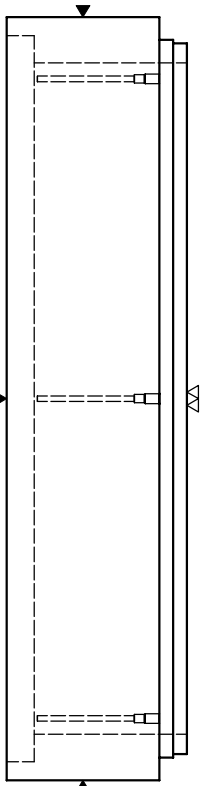


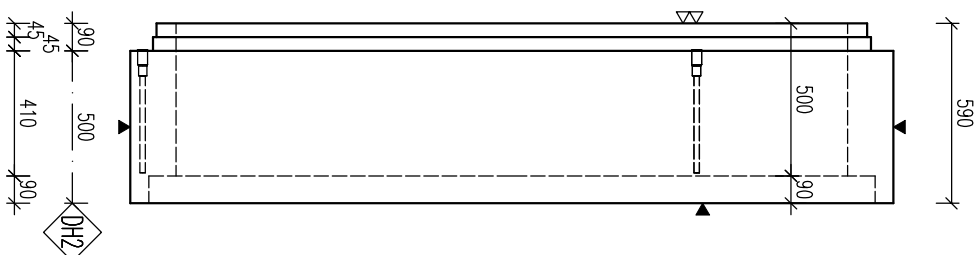
PUDORYS



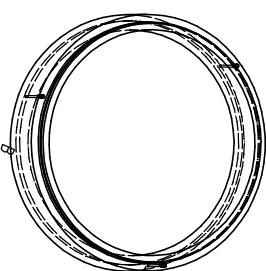
POHLED B



POHLED A



POZNÁMKA



POUŽITÝ POKRCH – TŘÍDA D400
PRO MAX. HLOUBKU ULOŽENÍ 6m POŽADOVANÁ ÚNOSNOST PODLOŽÍ 100 kPa,
ULOŽENÍ NA ŠTĚRKOVÝ PODSP. TL. 250 mm
PRO NADPR. PŘESYPANOU MAX. 3,0 m POŽADOVANÁ ÚNOSNOST PODLOŽÍ 150 kPa,
ULOŽENÍ NA BETONOVOU DESKU TL. 200 mm

»PARAMETRY PRVKU:

OZNAČENÍ	POČET	OBJEM	HMOTN.	DELKA	ŠÍŘKA	VÝŠKA	PLOCHA
	(ks)	(m ³)	(t)	(mm)	(mm)	(mm)	(m ²)
PM-Q.1 220/50 SRP	1	0,540	1,35	2500	2500	590	

»KOVÁNÍ, ÚCHYT, VÝZTUŽ:


OZNAČ.	POPS	HMOTN.	POČET	POZNÁMKA
DH2	0112 – Tjéová kotva se zův. Rd 24x400mm-2,5t		3	–

<p>OCCEL: B500 B</p> <p>BEITON: C40/50 – XA</p> <p>Mín. manipulací: 6000</p> <p>MAZÁNÍ: DLE ČSN EN 12618-1-1</p> <p>DEKÝ ISOU VYTÁŽEN K NÁVĚŠNÍU LID PRUTU</p> <p>POLIMER OBLOUKŮ JSOU POLIMER OBLIČKOVÝ TRNATÝ</p> <p>NEZVÁŽENÉ POLIMER JSOU 1/2 Dřm (E2)</p> <p>NEZVÁŽENÉ LIDY JSOU 45 90 esp 180</p> <p>CELKOVÉ DEKÝ VODĚK JSOU STRÁŽE DEKÝ</p> <p>KONEC ÚČASTI PRŮVODU DLE PRŮVODČÍCH SÍLČENÍ</p> <p>PRŮVODČÍ KAMNÍ MOŽNO NÁHRAIT RÁMČOVNÍMA</p> <p>JINÝMA VÝROBKŮ</p>	<p>616/20</p>
--	---------------

[illegible]

REVIZE:

OZN.	POPIS REVIZE – ZMĚNY
---	---

AKCE  FKP A DŘÍVKO a.s.		
KRUHOVÉ NÁDRŽE		
OBJEKT	PNK-q.1 220/... SKP	
VYPRACOVAL:	Bc. NĚMEC	
PROJEKTANT:	ING. MARCHOVÁ	
ZODP. PROJEKTANT:	ING. LUKÁČ	
TP PRVKU (VYKRESU)	NÁZEV PRVKU	
PNK-q.1 220/50 SKP		
DATUM	MĚŘÍTKO	FORMÁT
01.11.2016	1:25	4x44
ČÍSLO VYKRESU	TWR - VÝZTUŽ	
---	T	
ARCHIVAČNÍ ČÍSLO	REVIZE VYKRESU	
---	---	