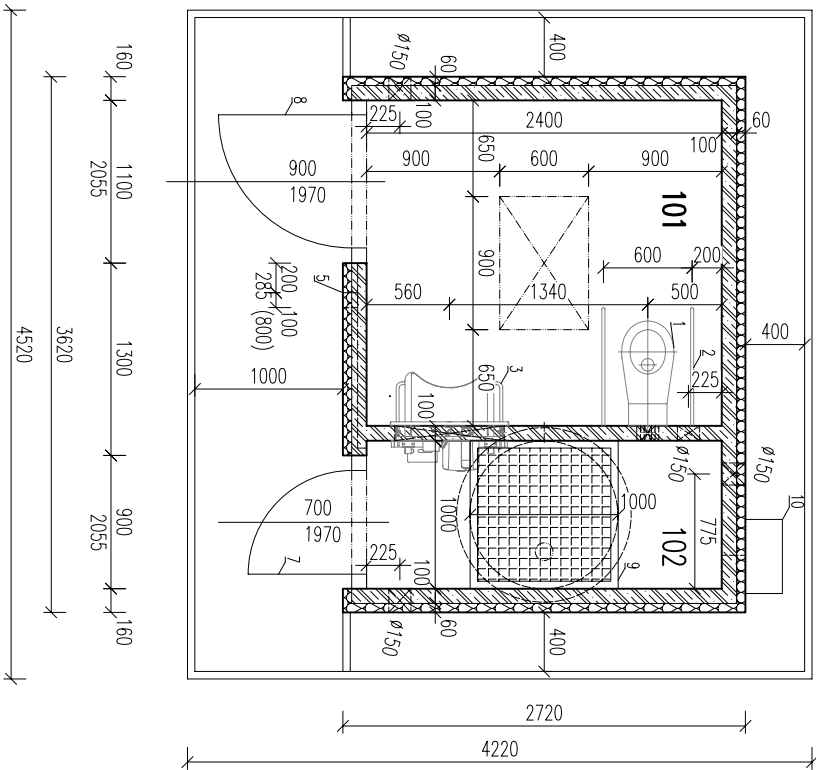


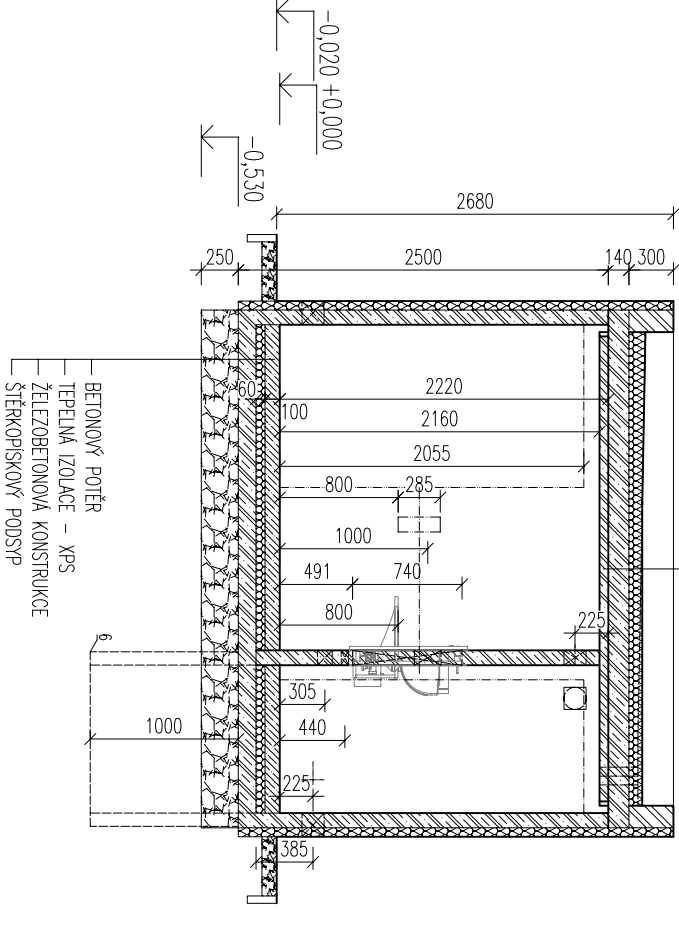
# STAVEBNÍ ŘEŠENÍ

## PLÁNOVÝ 1. NP

1-B'

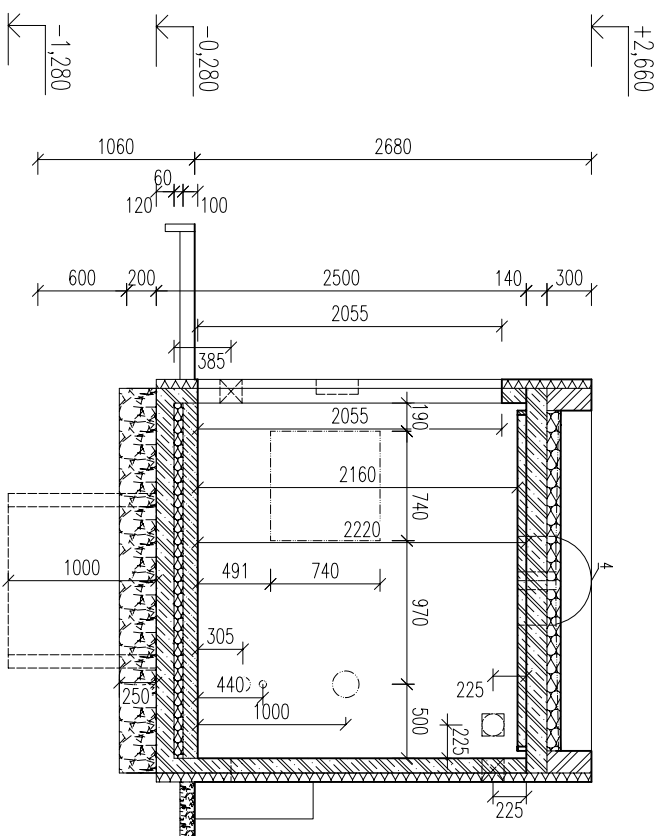


1-A'



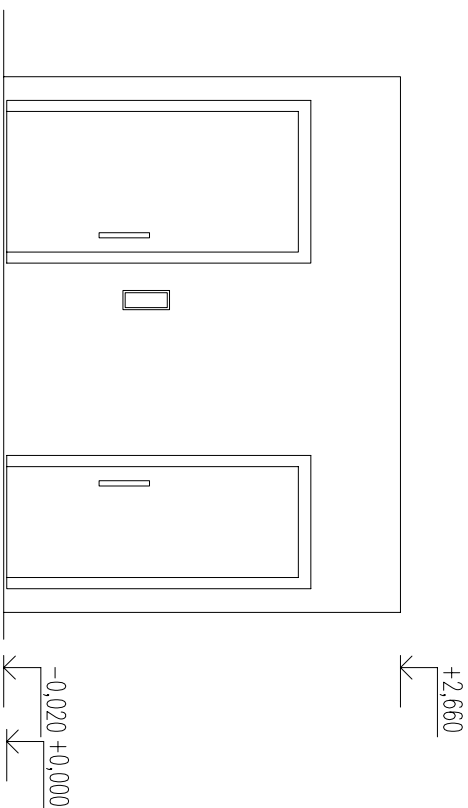
## ŘEZ A-A'

## ŘEZ B-B'

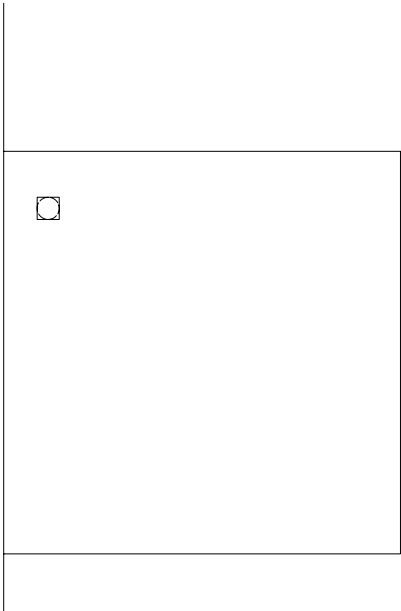


## POHLED ČELNÍ

1-B



## POHLED BOČNÍ



### LEGENDA MÍSTNOSTÍ

| OZN. | POPIS              |
|------|--------------------|
| 101  | TOAleta – M, Ž, TP |
| 102  | TECHNICKÁ MÍSTNOST |

### LEGENDA

| POL. | POPIS  | OZNAČENÍ    |
|------|--|-------------|
| 1    | NEREZOVÝ KLOZET V ANTIKADALOVÉ ÚPRAVĚ PRO TĚLESNĚ POSTIŽENÉ      | AUZ 03 INV  |
| 2    | SKLOPNÉ NEREZOVÉ MADLO (PÁR)                                     |             |
| 3    | MULTIFUNKČNÍ AUTOMATICKÉ NEREZOVÉ UMÝVADLO PRO TĚLESNĚ POSTIŽENÉ | AUM 026 INV |
| 4    | STŘEŠNÍ SVĚTLÍK  |             |
| 5    | MINOVNÍ AUTOMAT  |             |
| 6    | BETONOVÁ SKRUŽ   |             |
| 7    | NEREZOVÉ DVEŘE, š. 700 mm  |             |
| 8    | NEREZOVÉ DVEŘE, š. 900 mm  |             |
| 9    | KOMPOZITNÍ POCHÝZNÝ ROŠT   |             |
| 10   | ELEKTROVODNICE   |             |

### REVIZE:

| OZN. | POPIS REVIZE – ZMĚNY |
|------|----------------------|
| ---  | ---                  |

AKCE: PREFA BRNO O.S. –

RAZ\_AKCE

OBJEKT: WC JEDNOKABINOVÉ 1

VYPRACOVAL: Ing. TOMAŠ KUČERA

PROJEKTANT: Ing. TOMAŠ KUČERA

ZODP. PROJEKTANT: RAZ\_KON

TP PRVKU (VÝKRESU) NAZEV PRVKU

RAZ\_TYP W1

DATUM: MĚŘÍTKO: FORMÁT: RAZ\_DAT RAZ\_ROK RAZ\_MER RAZ\_TORxA4

ČÍSLO VÝKRESU: RAZ\_CVVK TVAR – VÝZTUŽ RAZ\_VVK

ARCHIVAČNÍ ČÍSLO: RAZ\_PAR REVIZE VÝKRESU RAZ\_REV

KONSTRUKCE: ŽELEZOBETONOVÁ NÁDRŽ PNO 240 330 238 10 BZP

www.prefa.cz +420 541 583 111