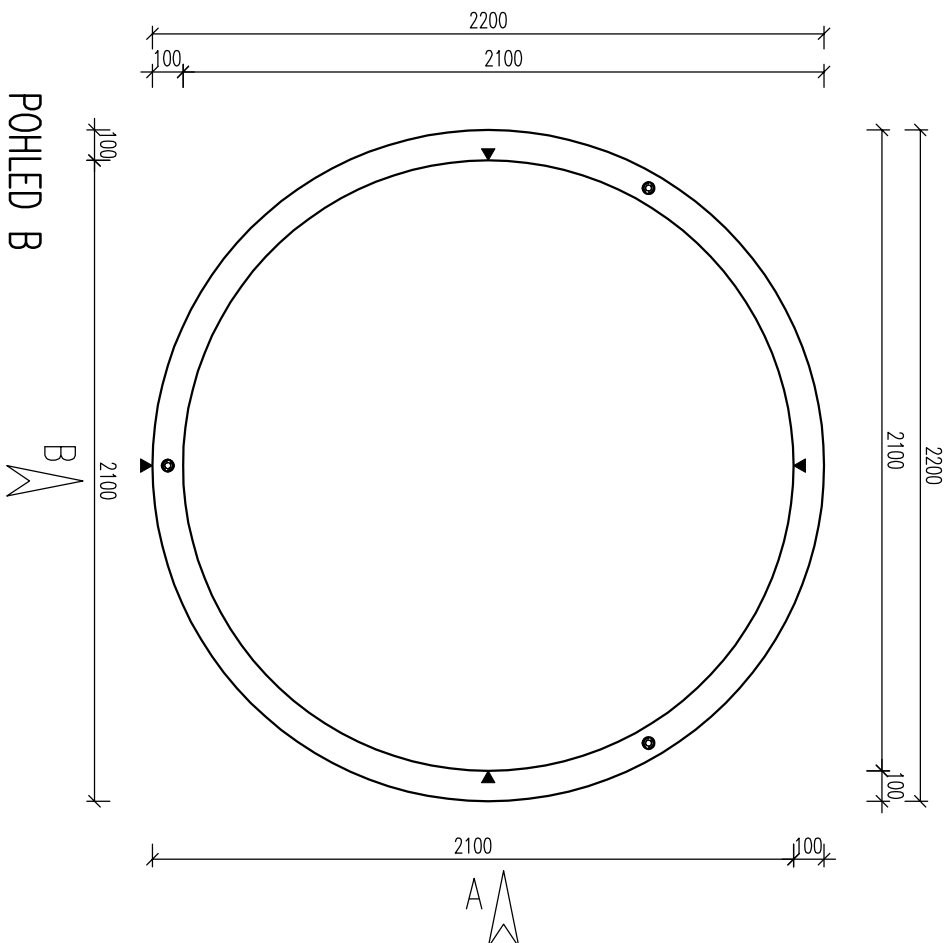
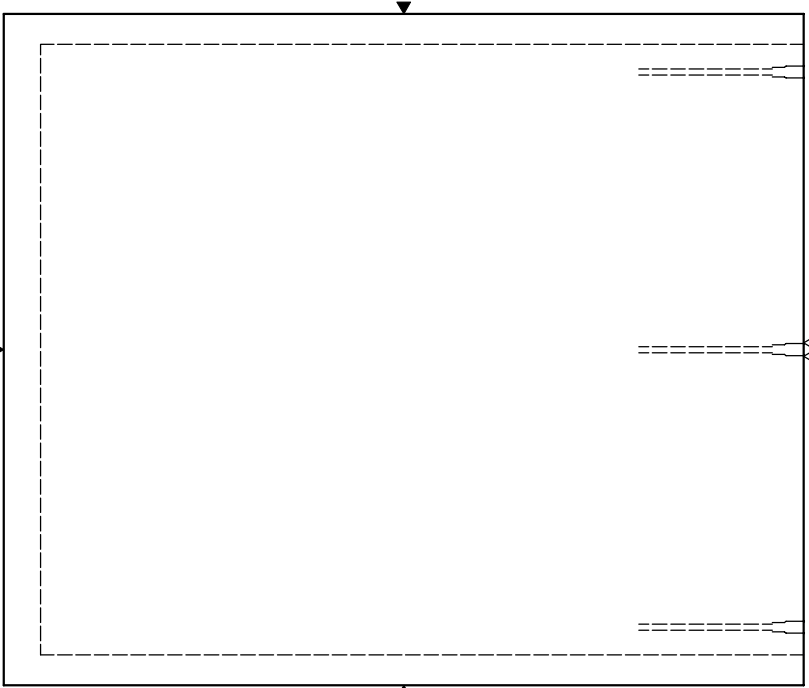


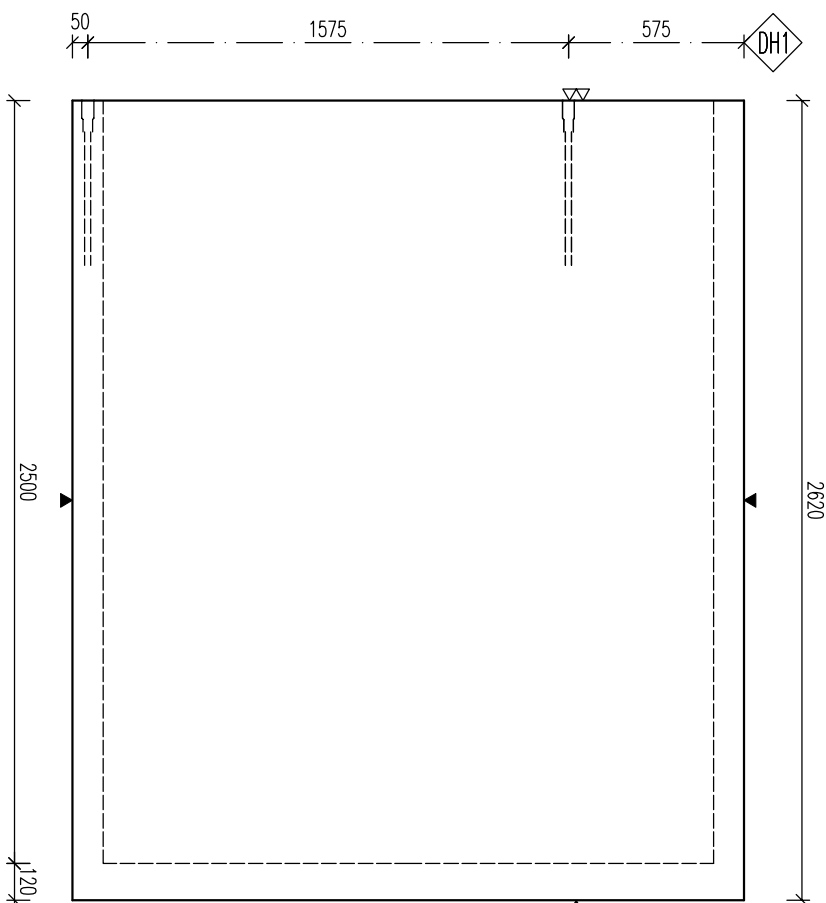
PUDDORYS



POHLED B



POHLED A



POZNÁMKA

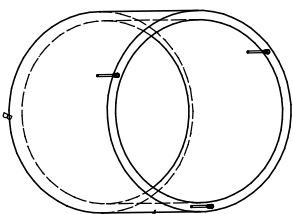
URČENO PRO DOMOVNÍ POUŽITÍ, NÁDRŽ POUŽÍDĚNÁ MAX. B125
ULOŽIT NA HUTNĚNOU ŠTĚRKOVOU VRSTVU TL. 250 mm
DO MAX. HLUBKY 3,0 m POŽADOVANÁ ÚSNOST PODLOŽÍ 80 kPa, DEFORMAČNÍ MODUL 4 MPa

PARAMETRY PRVKU:

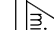

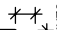

OZNAČENÍ	POČET	OBJEM	HMOTN.	DĚLKA	ŠÍŘKA	VÝŠKA	PLOCHA
	(ks)	(m ³)	(t)	(mm)	(mm)	(mm)	(m ²)
PK-Q.1 200/250/10 BZP	1	2,105	5,264	2200	2200	2620	

»KOVANÍ, ÚCHYTÝ, VÝZTUŽ:

OZNAČ.	POPIS	HMOTN.	POČET	POZNÁMKA
DH1	0116-540 - Iýeová kotva se zúv. Rd 30x540mm-4,0t		3	-




OCEL:	10 505 (R)
BETON:	C40/50 – XA1
Min. manipulaci. pevnost:	c16/20
<p>NAMAZENO DLE ČSN EN 1992-1-1 DEJTY JSOU VYZNAČENY K NEJEDNOU LÍČ. PRUŽN. POLOHOVÝM JSOU POLOHOVÝ CHYBKÁCH RMU NEZNAČENÉ POLOHOVÝ JSOU 1/2 D.rpm. (E2Z). NEZNAČENÉ ÚHELY JSOU 45°, 90° resp. 180°. ČAROVÉ DEJTY VLOŽTE JSOU STRÁNE DEJTY KOVENÍ ÚGHTY PŘEVŠETI DLE PŘIMÁDECH SÁBENÍC PŘIMÁDECH KOVENÍ MOŽNO NAMAZATI ROUNOVENÝMA JINÝMA VÝROBE.</p>	

KRYTÍ VYŽIŽTE:	POMUCHA OPRAVA
vnitřní 35 mm	▼ PODLOŽKA BEDNĚNÍ
vnější 25 mm	▽▽ 2x HLAZENÝ POMUCH
	▽▽ ZDRAŠNĚNÝ POMUCH
	●● PLOHOÝY BETON
	▽ ZÁHŘENÝ POMUCH
▼▼ VYMAZÁNÝ BETON	
NAMAZACE DÍLCI:	NAMAZACE SPŘOLY:
	
1mm, 60°	10mm, 1mm, max. 1m
ZKROSEN HRAN:	ZNAČEN ZKROSEN:
	
	1mm
PŮKUD NEJÍ OZNAČENÍ ÚVEDENO NA VÝKRESE.	
PŘEDPOKLÁDÁ SE ZKROSEN VŠECH HRAN	
LEBENIA KŮTOVACÍCH ČAR:	
----- KŮTOVÁNÍ TVARU PRKU	
----- KŮTOVÁNÍ HRAN (OS) KOVÁNÍ	
----- KŮTOVÁNÍ ÚGHTY	

REVIZE:

OZN.	POPS REVIZE – ZMĚNY
---	-
---	-

AKCE	PREFA BRNO d.s.		
			
OBJEKT	KRUHOVÉ MADRŽE, TEKOSTĚNNÉ		
PNK-Q.1 200/ ... BZP TS			
VYPRACOVANÍ:			
Be. NĚMEC			
PROJEKTANT:			
Ing. IMRICHOVÁ			
ZODP. PROJEKTANT:			
Ing. LIKÁČ			
TP PRVKU (VÝKRESU)	NAZEV PRVKU		
PNK-Q.1 200/250/10 BZP			
DATAUM	MĚŘÍTKO	FORMÁT	
22.02.2016	1:25	2x44	
ČÍSLO VÝKRESU	TVAR - VÝZTUŽ		
-	I		
ARCHIVAČNÍ ČÍSLO	RENŽE VÝKRESU		
---	---		