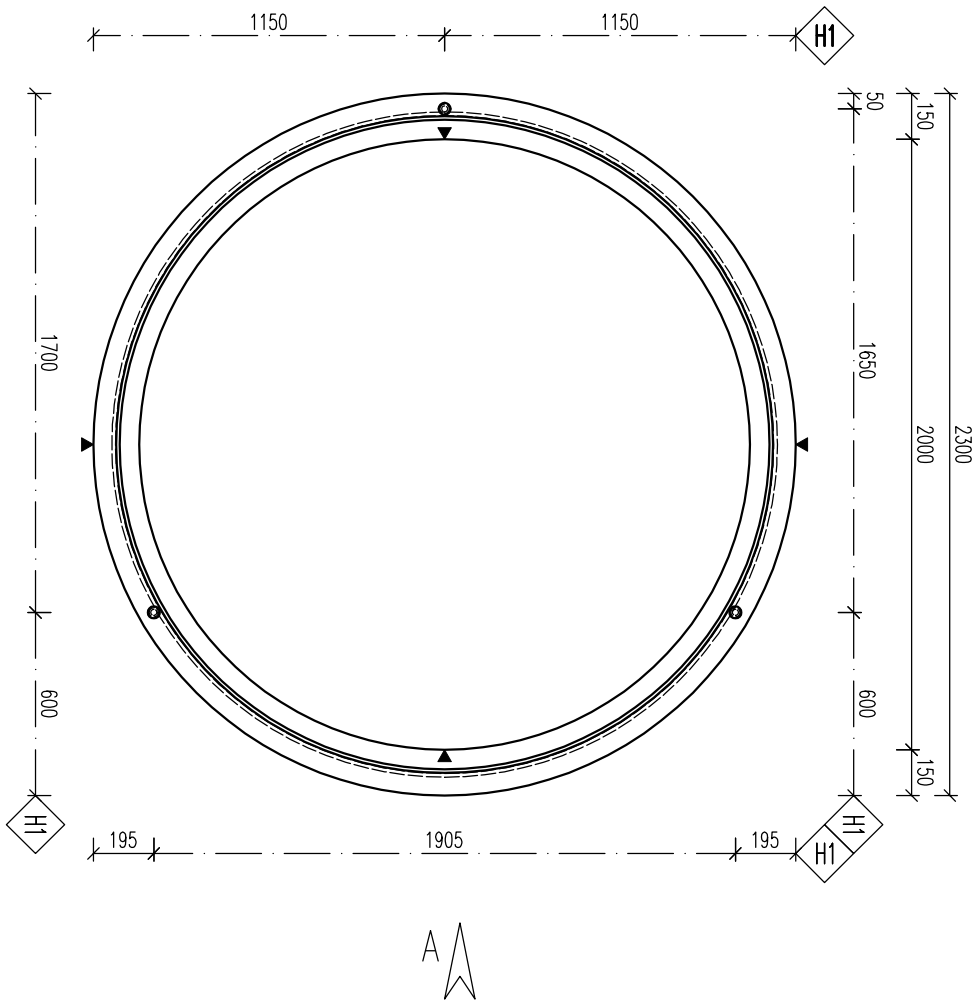
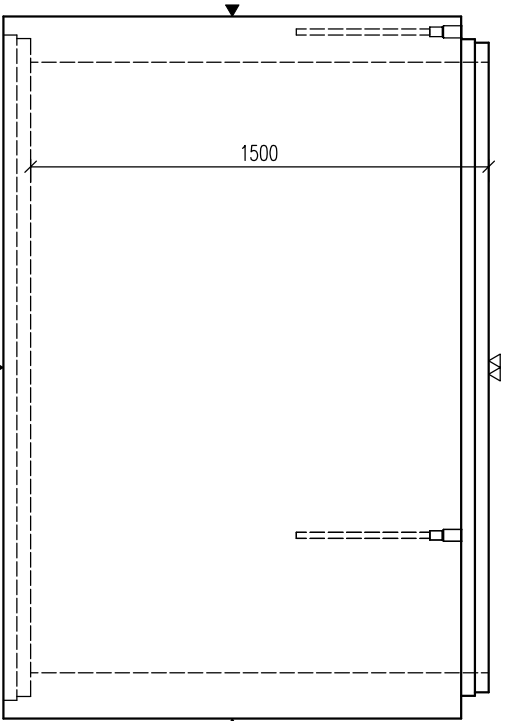


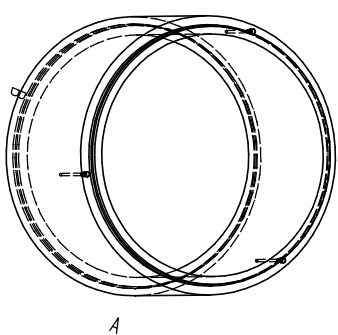
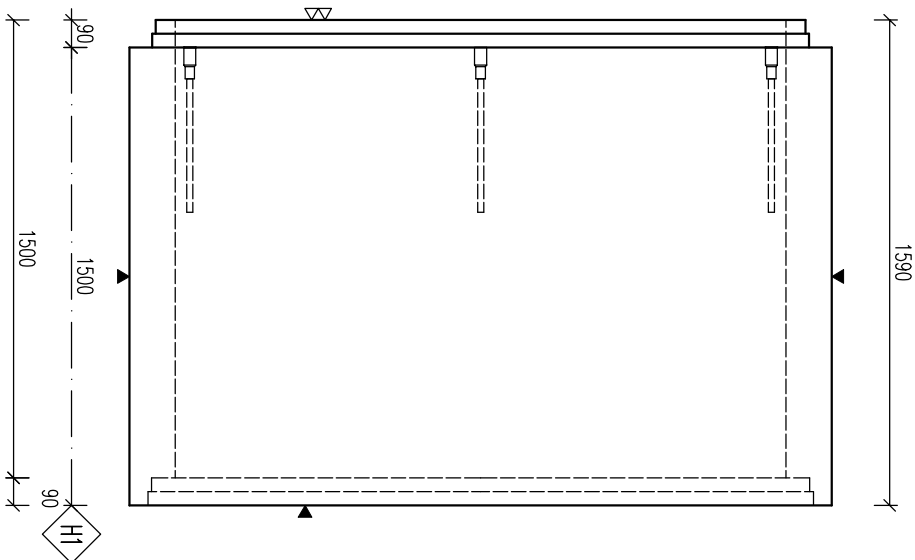
PŮDORYS



POHLED B



POHLED A



POZNÁMKA

POUŽITÝ POKRCH – TŘÍDA D400
PRO MAX. HLOUBKU ULOŽENÍ 6m POŽADOVANÁ ÚNOSNOST PODLOŽÍ 100 kPa,
ULOŽENÍ NA ŠTĚRKOVÝ PODSYP TL. 250 mm
PRO NADRŽ PŘESYPANOU MAX. 3,0 m POŽADOVANÁ ÚNOSNOST PODLOŽÍ 150 kPa,
ULOŽENÍ NA BETONOVOU DESKU TL. 200 mm

PARAMETRY PRVKU:

OZNAČENÍ	POČET	OBJEM	HMOTN.	DELKA	ŠÍŘKA	VÝŠKA	PLOCHA
PNK-Q.1 200/150 SKP	1	1,511	3,780	2300	2300	1590	

KOVANÍ ÚCHYT, VZTUŽ:

OZNAČ.	POPIS	HMOTN.	POČET	POZNÁMKA
H1	DEHA 6319-4.0-0540		3	-

OCEL:

10 505 (R)

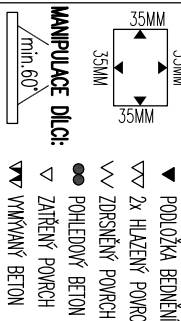
BETON:

C40/50 – XA1
c16/20

Min. manipulací pevnost:

VARŽENO DLE ČSN EN 1992-1-1
DELY JSOU VYNÁŠENY K NEJŠIRŠÍ UČI PRUTU
POLOMĚRY OBLOUKY JSOU POLOMĚRY OHNABOCH TRVJ
NEZNAČENÉ POLOMĚRY JSOU 1/2 D.mn (EC2).
NEZNAČENÉ ÚHLY JSOU 45°, 90° NEP. 180°
CELKOVÉ DELY VLOZEK JSOU SÍRŽNĚ DELY
KOVANÉ ÚCHYTU PROVST DLE PROVADČÍCH SMĚNIC
PRUMYSLOVÉ KOVÁNÍ MOŽNO NAHRADIT RONOCENÝM
JINÉHO VÝROBCE

KRITÉ VZTUŽE: POMRCHOVÁ OPRAVA



ZKOSENÍ HRAN:



ZNAČENÍ ZKOSENÍ:



POKUD NEJÍ OZNAČENÍ UVEDENO NA VÝKRESE,
PŘEDPOKLÁDÁ SE ZKOSENÍ VŠECH HRAN

LEGENDA KÓTOVACÍCH ČAR:

- KÓTOVÁNÍ TVARU PRVKU
- KÓTOVÁNÍ HRAN (OS) KOVÁNÍ
- KÓTOVÁNÍ ÚCHYTU

REVIZE:

OZN.	POPIS REVIZE – ZMĚNY
---	-

AKCE: PREFA BRNO a.s.
KRUHOVÉ NADRŽE

OBJEKT
PNK-Q.1 200/... SKP

VÝRAČOVANÍ:	
Bc. NĚMEC	
PROJEKTANT:	
ING. MARCHOVÁ	
ZODP. PROJEKTANT:	
ING. LUKÁČ	

TP PRVKU (VÝKRESU)	NAZEV PRVKU
PNK-Q.1 200/150 SKP	

DATUM	MĚŘÍTKO	FORMÁT
17.04.2015	1:25	A4

ČÍSLO VÝKRESU	TVAR – VZTUŽ
-	T

ARCHIVAČNÍ ČÍSLO	REVIZE VÝKRESU
---	---