

STROPNÍ DÍLCE – NEPŘEDEPNUTÉ STROPNÍ PANELE

4.0.2 STROPNÍ PANELE VYLEHČENÉ VÝŠKY 140, 160, 190 mm

POUŽITÍ

Dutinové panely se používají pro výstavbu nosných konstrukcí stropů. Jsou vhodné pro bytovou a průmyslovou výstavbu, stavby občanské vybavenosti a tam, kde vyhovují svou délkou i únosností.

Výhody použití spočívají především v rychlosti výstavby a malé pracnosti při pokládce stropů a tím i snížení celkových nákladů stavby.

TYPY

Panely výšky 140, 160 a 190 mm se dodávají se skladebnou šířkou 600 nebo 1 200 mm. Standardní délky panelů se pohybují v rozmezí od 3 580 v kroku 300 mm, avšak na zakázku je možné vyrobit stropní dílce v kroku po 25 mm. Maximální délka panelů se liší v závislosti na výšce panelu a jeho zatížení.

KONSTRUKCE, VARIANTY

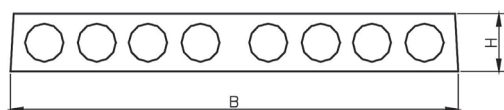
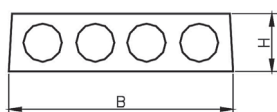
Panely výšky 140, 160 a 190 mm jsou vylehčeny osmi (šířka 1 200 mm) nebo 4 (šířka 600 mm) dutinami průměru 89 mm ($H = 140$) a 102 mm ($H = 160$ a 190).

V obou čelech každého dílce jsou zapuštěna závěsná oka pro manipulaci s prvkem, která se provádí pomocí lanových závěsů s háčky.

Na zakázku po statickém posouzení lze dodat panely v provedení bez dutin.

MATERIÁL

- vyztužený beton pevnostní třídy C 30/37



ÚNOSNOST

- panely jsou dimenzovány na užité zatížení 1,5; 3,0 nebo 5,0 kN/m² (uvedené hodnoty užitého zatížení nezahrnují vlastní tíhu panelů a stálé zatížení je uvažováno hodnotou 1,5 kN/m²)
- atypické použití výrobku je nutno posoudit statikem

PROSTUPY, KONZOLY

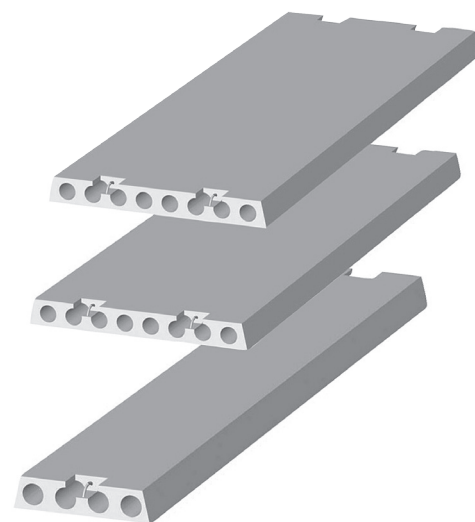
- vytváření prostupů v omezené míře je možné po posouzení statikem
- běžné provedení vylehčených stropních panelů nelze použít jako konzolu

ZPŮSOB OSAZENÍ VÝROBKU

- do lože z cementové malty při uložení min. 140 mm po obou stranách
- po konzultaci s výrobcem před výrobou prvku je možné i menší uložení
- dle montážních návodů výrobce a dle projektu

ÚPRAVY POVRCHŮ

- podhled panelu vyhovuje pro aplikaci omítky, v esteticky méně náročných prostorách se doporučuje pouze nátěr
- horní plocha panelu je pohledově neupravená



Osvědčení, předpisy

- Prohlášení o shodě Prefa Brno a.s.
- Certifikát systému jakosti dle ČSN EN ISO 9001

Náležitosti objednávky

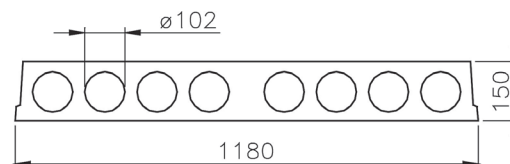
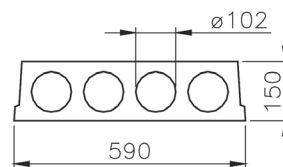
- název a typové označení
- množství v ks
- lhůta, způsob a místo dodání
- speciální požadavky

Balení

- volně, jednotlivé vrstvy nad sebou proloženy
- skladování do výšky 1,5 m bez omezení

Manipulace a doprava

- výrobce zajišťuje na požádání



STROPNÍ PANELE VYLEHČENÉ H = 140 mm – ZÁVOD OSLAUVY

značka	užitné zat. (kN/m ²)	rozměry (mm)			hmotnost (kg)	objem bet. (m ³)
		L	B	H		
PZD 239/59/14 V #	3 nebo 5	2 390	590	140	343	0,137
PZD 269/59/14 V #	3 nebo 5	2 690	590	140	383	0,153
PZD 299/59/14 V #	3 nebo 5	2 990	590	140	428	0,171
PZD 309/59/14 V #	3 nebo 5	3 090	590	140	443	0,177
PZD 319/59/14 V #	3 nebo 5	3 190	590	140	455	0,182
PZD 329/59/14 V #	3 nebo 5	3 290	590	140	470	0,188
PZD 239/119/14 V #	3 nebo 5	2 390	1 190	140	702	0,281
PZD 269/119/14 V #	3 nebo 5	2 690	1 190	140	788	0,315
PZD 299/119/14 V #	3 nebo 5	2 990	1 190	140	875	0,350
PZD 309/119/14 V #	3 nebo 5	3 090	1 190	140	905	0,362
PZD 319/119/14 V #	3 nebo 5	3 190	1 190	140	935	0,374
PZD 329/119/14 V #	3 nebo 5	3 290	1 190	140	965	0,386

STROPNÍ PANELE VYLEHČENÉ H = 160 mm – ZÁVOD HODONÍN

značka	užitné zat. (kN/m ²)	rozměry (mm)			hmotnost (kg)	objem bet. (m ³)
		L	B	H		
PZD 358/59/16 V #	1,5 " 3 " 5	3 580	590	160	526	0,206
PZD 388/59/16 V #	1,5 " 3 " 5	3 880	590	160	564	0,221
PZD 418/59/16 V #	1,5 " 3 " 5	4 180	590	160	610	0,239
PZD 448/59/16 V #	1,5 " 3 " 5	4 480	590	160	653	0,256
PZD 478/59/16 V #	1,5 " 3	4 780	590	160	705	0,273
PZD 508/59/16 V 1,5	1,5	5 080	590	160	761	0,292
PZD 538/59/16 V 1,5	1,5	5 380	590	160	818	0,309
PZD 358/119/16 V #	1,5 " 3 " 5	3 580	1 190	160	1 089	0,427
PZD 388/119/16 V #	1,5 " 3 " 5	3 880	1 190	160	1 181	0,463
PZD 418/119/16 V #	1,5 " 3 " 5	4 180	1 190	160	1 269	0,498
PZD 448/119/16 V #	1,5 " 3 " 5	4 480	1 190	160	1 361	0,534
PZD 478/119/16 V #	1,5 " 3	4 780	1 190	160	1 464	0,570
PZD 508/119/16 V 1,5	1,5	5 080	1 190	160	1 571	0,606
PZD 538/119/16 V 1,5	1,5	5 380	1 190	160	1 693	0,641

STROPNÍ PANELE VYLEHČENÉ H = 190 mm – ZÁVOD HODONÍN

značka	užitné zat. (kN/m ²)	rozměry (mm)			hmotnost (kg)	objem bet. (m ³)
		L	B	H		
PZD 358/59/19 V #	1,5 " 3 " 5	3 580	590	190	673	0,265
PZD 388/59/19 V #	1,5 " 3 " 5	3 880	590	190	729	0,287
PZD 418/59/19 V #	1,5 " 3 " 5	4 180	590	190	785	0,309
PZD 448/59/19 V #	1,5 " 3 " 5	4 480	590	190	841	0,331
PZD 478/59/19 V #	1,5 " 3 " 5	4 780	590	190	896	0,353
PZD 508/59/19 V #	1,5 " 3 " 5	5 080	590	190	955	0,375
PZD 538/59/19 V #	1,5 " 3 " 5	5 380	590	190	1 015	0,397
PZD 568/59/19 V #	1,5 " 3	5 680	590	190	1 082	0,420
PZD 598/59/19 V 1,5	1,5	5 980	590	190	1 148	0,442
PZD 358/119/19 V #	1,5 " 3 " 5	3 580	1 190	190	1 382	0,544
PZD 388/119/19 V #	1,5 " 3 " 5	3 880	1 190	190	1 498	0,590
PZD 418/119/19 V #	1,5 " 3 " 5	4 180	1 190	190	1 624	0,640
PZD 448/119/19 V #	1,5 " 3 " 5	4 480	1 190	190	1 744	0,687
PZD 478/119/19 V #	1,5 " 3 " 5	4 780	1 190	190	1 858	0,732
PZD 508/119/19 V #	1,5 " 3 " 5	5 080	1 190	190	1 979	0,778
PZD 538/119/19 V #	1,5 " 3 " 5	5 380	1 190	190	2 105	0,824
PZD 568/119/19 V #	1,5 " 3	5 680	1 190	190	2 240	0,870
PZD 598/119/19 V 1,5	1,5	5 980	1 190	190	2 377	0,916
PZD 628/119/19 V 1,5	1,5	6 280	1 190	190	2 511	0,962

Pozn.: Výroba stropních panelů na objednávku (výrobky nejsou ve výrobním závodě skladem).

Za obecnou značku je nutné uvést v místě # užitné zatížení v kN/m²

příklad: PZD 239/59/14 V 3 V – vylehčený

STROPNÍ DÍLCE – NEPŘEDEPNUTÉ STROPNÍ PANELE

4.0.3 STROPNÍ PANELE VYLEHČENÉ VÝŠKY 250 mm

POUŽITÍ

Dutinové panely se používají pro vytvoření nosných konstrukcí stropů. Jsou vhodné pro bytovou a průmyslovou výstavbu, stavby občanské vybavenosti a tam, kde vyhovují svou délkou i únosností.

TYPY

Panely se dodávají ve standardních délkách se skladebnou šířkou 600 a 1 200 mm. Na zakázku lze vyrobit stropní dílce v délkách v kroku po 10 mm.

KONSTRUKCE, VARIANTY

Panely jsou vylehčeny pěti (šířka 1 200 mm) nebo dvěma (šířka 600 mm) kruhovými dutinami průměru 170 mm. V čelech dílce jsou zapuštěna 4 nebo 2 závěsná oka pro manipulaci s prvkem, boční stěny panelů jsou opatřeny zámky pro dokonalé zmonolitnění stropní konstrukce. Na zakázku lze dodat panely v provedení bez dutin.

MATERIÁL

- vyztužený beton třídy C 30/37

ÚNOSNOST

- panely jsou dimenzovány na užité zatížení 3; 5 a 10 kN/m², na zakázku lze vyrobit panely jiného zatížení v rozmezí 3–10 kN/m² (uvedené hodnoty užitého zatížení nezahrnují vlastní tíhu panelů a stálé zatížení je uvažováno hodnotou 1,5 kN/m²)
- atypické použití je nutno posoudit statikem

PROSTUPY, KONZOLY

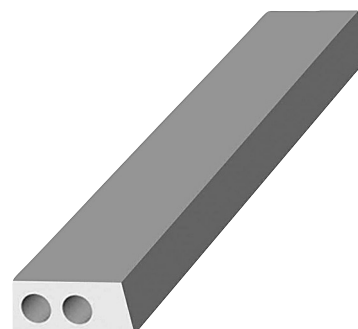
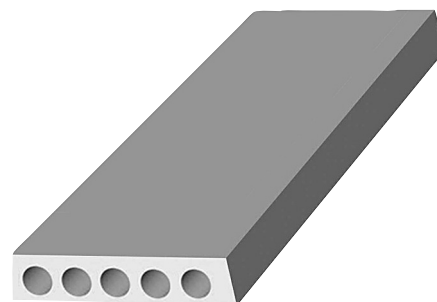
- vytváření prostupů v omezené míře je možné po posouzení statikem
- běžné provedení dutinových stropních panelů nelze použít jako konzolu

ZPŮSOB OSAZENÍ VÝROBKU

- do lože z cementové malty při uložení 100 mm po obou stranách, jiné uložení je nutné posoudit statikem
- dle montážních návodů výrobce a projektu

ÚPRAVY POVRCHŮ

- podhled panelu vyhovuje pro aplikaci tenkovrstvé omítky, v esteticky méně náročných prostorech se doporučuje pouze nátěr
- horní plocha panelu je pohledově neupravená



Osvědčení, předpisy

- Prohlášení o shodě Prefa Brno a.s.
- Certifikát systému jakosti dle ČSN EN ISO 9001
- Zkouška typu dle ČSN EN 1168

Náležitosti objednávky

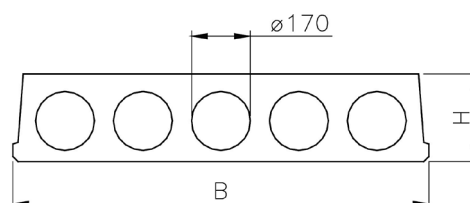
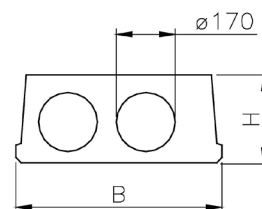
- název a typové označení
- množství v ks
- lhůta, způsob a místo dodání
- speciální požadavky

Balení

- volně, jednotlivé vrstvy nad sebou proloženy
- skladování do výšky 1,5 m bez omezení

Manipulace a doprava

- výrobce zajišťuje na požádání



STROPNÍ PANELE VYLEHČENÉ H = 250 mm – ZÁVOD HODONĚN

značka	užitné zat. (kN/m ²)	rozměry (mm)			hmotnost (kg)	objem bet. (m ³)
		L	B	H		
PZD 358/59/25 V #	3 " 5 " 10	3 580	590	250	852	0,337
PZD 388/59/25 V #	3 " 5 " 10	3 880	590	250	923	0,365
PZD 418/59/25 V #	3 " 5 " 10	4 180	590	250	993	0,393
PZD 448/59/25 V #	3 " 5 " 10	4 480	590	250	1 069	0,421
PZD 478/59/25 V #	3 " 5 " 10	4 780	590	250	1 142	0,450
PZD 508/59/25 V #	3 " 5 " 10	5 080	590	250	1 213	0,478
PZD 538/59/25 V #	3 " 5 " 10	5 380	590	250	1 287	0,506
PZD 568/59/25 V #	3 " 5 " 10	5 680	590	250	1 359	0,534
PZD 598/59/25 V #	3 " 5 " 10	5 980	590	250	1 436	0,563
PZD 628/59/25 V #	3 " 5 " 10	6 280	590	250	1 513	0,591
PZD 658/59/25 V #	3 " 5	6 580	590	250	1 598	0,620
PZD 688/59/25 V #	3 " 5	6 880	590	250	1 679	0,647
PZD 358/119/25 V #	3 " 5 " 10	3 580	1 190	250	1 607	0,636
PZD 388/119/25 V #	3 " 5 " 10	3 880	1 190	250	1 745	0,689
PZD 418/119/25 V #	3 " 5 " 10	4 180	1 190	250	1 879	0,742
PZD 448/119/25 V #	3 " 5 " 10	4 480	1 190	250	2 017	0,796
PZD 478/119/25 V #	3 " 5 " 10	4 780	1 190	250	2 151	0,848
PZD 508/119/25 V #	3 " 5 " 10	5 080	1 190	250	2 288	0,902
PZD 538/119/25 V #	3 " 5 " 10	5 380	1 190	250	2 425	0,955
PZD 568/119/25 V #	3 " 5 " 10	5 680	1 190	250	2 566	1,009
PZD 598/119/25 V #	3 " 5 " 10	5 980	1 190	250	2 706	1,062
PZD 628/119/25 V #	3 " 5 " 10	6 280	1 190	250	2 852	1,115
PZD 658/119/25 V #	3 " 5	6 580	1 190	250	2 995	1,168
PZD 688/119/25 V #	3 " 5	6 880	1 190	250	3 151	1,222

Pozn.: Za obecnou značku je nutné uvést v místě # užitné zatížení v kN/m²

příklad: PZD 358/59/25 V 3

V – vylehčený