

SKELETOVÝ SYSTÉM

2.0.4 STĚNOVÉ A OBVODOVÉ DÍLCE

POUŽITÍ

Železobetonové stěnové dílce jsou plošné prvky deskového tvaru, které zajišťují ve stavebním díle funkci statickou nebo estetickou. V obou případech urychlují výstavbu pro snadnou a rychlou montáž. Nacházejí uplatnění ve všech typech staveb. Vytváří stěnové konstrukce v objektech bytového, občanského i průmyslového charakteru. Dílce lze použít jako stěnové obvodové panely, příčky, ztužující stěny a požární stěny apod. Stavební dílce jsou buď plné nebo mají již vytvořeny okenní a dveřní prostory.

TYPY

PODLE PROVEDENÍ KONSTRUKCE

- jednovrstvé – nezateplené
- vícevrstvé (sendvičové) – zateplené

PODLE FUNKCE VE STAVEBNÍM DÍLE

NOSNÉ STĚNOVÉ DÍLCE

Železobetonové stěnové dílce přebírající nosnou funkci konstrukce stavby (nosný skelet, ztužující a schodištvé stěny). Vhodnost volby užití nosného stěnového panelu je ovlivněna jeho únosností, tepelně a zvukově izolačními vlastnostmi a požární odolností.

VÝPLŇOVÉ STĚNOVÉ DÍLCE

Železobetonové stěnové dílce, které nepřebírají nosnou funkci stavby. Jsou určeny pro vytváření dělicích nenosných konstrukcí k vertikálnímu rozčlenění prostoru (příčky). Vhodnost volby betonového výplňového stěnového panelu ovlivňují jeho tepelně a zvukově izolační vlastnosti a požární odolnost.

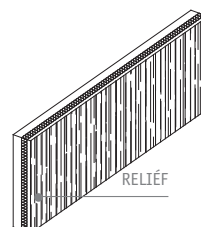
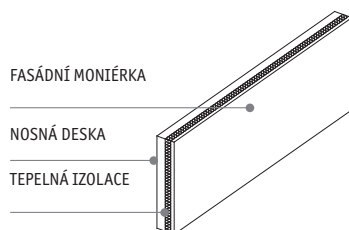
OBVODOVÉ DÍLCE PLNÉ

Jednovrstvé stěnové dílce určené k opláštění netemperovaných průmyslových a občanských objektů (skladovací haly, garážovací prostory apod.). Dle požadavků statiky stavby mohou být samonosné nebo výplňové.

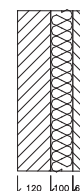
OBVODOVÉ DÍLCE SENDVIČOVÉ

Jednovrstvé stěnové dílce určené k opláštění netemperovaných průmyslových a občanských objektů (skladovací haly, garážovací prostory apod.). Dle požadavků statiky stavby mohou být samonosné nebo výplňové.

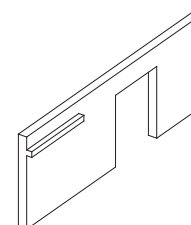
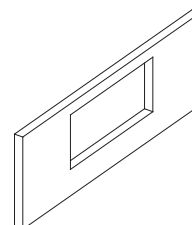
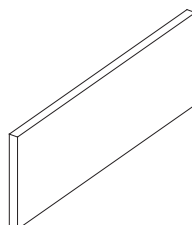
OBVODOVÉ SENDVIČOVÉ DÍLCE



PRŮŘEZ - PŘÍKLAD



ŽELEZOBETONOVÉ STĚNOVÉ DÍLCE



KONSTRUKCE

STĚNOVÉ DÍLCE

Do ostění a nosné konstrukce prvků je možné zabudovat lišty, hmoždinky, ocelové přípravky k provedení vzájemného spojení prefabrikátů, řešení instalací a jiných konstrukčních detailů.

OBVODOVÉ DÍLCE PLNÉ

Jednovrstvé dílce se zabudovanými přípravky pro snadnou a rychlou montáž.

OBVODOVÉ DÍLCE SENDVIČOVÉ

jsou vícevrstvé dílce s rozličnou skladbou jednotlivých vrstev podle požadavku projektu. Obvykle jsou vyráběny jako třívrstvé skládající se z nosné desky, tepelně izolační vrstvy a fasádní vrstvy (fasádní monierky). Některé typy sendvičových panelů mají v konstrukci vzduchovou vrstvu. Takové panely umožňují odvětrání konstrukce. Vrstvy sendvičových panelů jsou vzájemně propojeny antikoroziními kotvami. Do nosné desky je možné zabudovat lišty, hmoždinky a montážní doplňky v souladu s projektem.

ÚPRAVY POVRCHU

STĚNOVÉ DÍLCE

- upravený povrch pod nátěr
- upravený povrch pod stěrku

OBVODOVÉ DÍLCE

Fasádní vrstvu je možné vyrobit v provedení:

- hladký pohledový beton
- plastický povrch tvořený matricí
- drásaný povrch

MATERIÁL

Vyztužený beton třídy C 30/37, C 40/50 (třída betonu se řídí statikou projektu).

Osvědčení, předpisy

- ES Prohlášení o shodě
- Certifikát systému jakosti dle ČSN EN ISO 9001

Doprava a manipulace

- stěnové železobetonové dílce se přepravují ve svislé poloze na kozových konstrukcích
- ve vodorovné poloze smí být přepravovány pouze železobetonové stěnové dílce, které jsou pro tento způsob přepravy zvlášť vyztuženy a jsou opatřeny prvky pro manipulaci ve vodorovné poloze
- zajištěna na vyžádání
- možnost zapůjčení závěsů DEHA

